

7 - 9/3/2019

ЗАКУП ИЗЛОЖБЕНОГ ПРОСТОРА
Телефон: 021/483-04-01
Е. пошта: svetlana.plemic@sajam.net
Телефон: 021/483-07-03
Е. пошта: vladimir.jovic@sajam.net

ИЗРАДА ШТАНДОВА
Телефон: 021/483-07-72, факс: 021/483-07-74
Е. пошта: tehnika@sajam.net

МАРКЕТИНШКЕ УСЛУГЕ
Телефон: 021/483-11-32
Е. пошта: marketing@sajam.net

ПАРКИНГ
Телефон: 021/483-07-13
Е. пошта: parking@sajam.net

КОНГРЕСНИ ЦЕНТАР
Телефон: 021/483-07-77
Е. пошта: kongresnicentar@sajam.net

УГОСТИТЕЉСТВО
Телефон: 021/483-11-48
Е. пошта: vladan.loncarevic@sajam.net


ОЦЕЊИВАЊЕ КВАЛИТЕТА
Телефон: 021/483-01-37
Е. пошта: dragan.ralic@sajam.net

ПРИЈАВА - УГОВОР ЗА УЧЕШЋЕ - ОСНОВНЕ И СРЕДЊЕ ШКОЛЕ -

МОЛИМО ПОПУНИТИ ШТАМПАНИМ СЛОВИМА

| | |
|---|---------------------|
| ТАЧАН НАЗИВ ИЗЛАГАЧА | МЕСТО, УЛИЦА И БРОЈ |
| ОСОБА КОЈА УГОВАРА ИЗЛАГАЊЕ НА САЈМУ | ФИКСНИ/МОБИЛНИ ТЕЛ |
| ПИБ (обавезно уписати) | МАТИЧНИ БРОЈ |
| Е. ПОШТА | www. |

РОК ЗА ПРИЈАВЉИВАЊЕ
1. фебруар 2019.

| УСЛУГЕ | ЦЕНЕ/РСД | НАРУЧЕНО | УСЛУГЕ | ЦЕНЕ/РСД | НАРУЧЕНО |
|--|--|----------|--|---|----------|
|  <p>ЗАКУП ИЗЛОЖБЕНОГ ПРОСТОРА У ХАЛИ СА ИЗРАДОМ ШТАНДА</p> <p>Опис штанда: простор, штанд конструкција, натпис фирме, 2 пулта, 2 полице за књиге, 1 сто, 4 столице, тепих</p> | 20 м ² 41.300/ком. | | <p>ДОДАТНА ОПРЕМА</p> <p>Коришћење мини-кухиње</p> <p>Коришћење фрижидера</p> | 15.400/ком. 6.500/ком. | |
| <p>ПРИКЉУЧЦИ</p> <p>Прикључак струје до 15 kW</p> <p>Прикључак за воду</p> | 5.000/ком. 8.300/ком. | | <p>ЗАКУП САЛА У КОНГРЕСНОМ ЦЕНТРУ</p> <p>До 50 места</p> <p>До 100 места</p> <p>Време _____</p> <p>Време _____</p> <p>Велика сала (350 места)</p> | 10.000/час 14.000/час 35.000/час | |
| <p>ОБАВЕЗНА УПИСНИНА У КАТАЛОГ</p> <p>Изолагач - до 20 м²</p> <p>Суизлагач</p> <p>Индиректни излагач</p> | 4.180/ком. 4.180/ком. 3.970/ком. | | <p>УГОСТИТЕЉСТВО</p> <p>Кафе пауза (кафа, чај, вода, сок)</p> <p>Шведски сто - основни мени</p> | 200/особа 1.600/особа | |
| <p>ЗАКУП НУМЕРИСАНОГ ПАРКИНГ МЕСТА</p> <p>ВИП зона (испред Пословног центра код улаза у Халу „Мастер”)</p> | 900/ком. | | <p>ОЦЕЊИВАЊЕ КВАЛИТЕТА УСТАНОВА У ОБРАЗОВАЊУ</p> <p>Предшколске</p> <p>Основне</p> <p>Средњошколске</p> | 10.000/ком. 15.000/ком. 15.000/ком. | |

НАПОМЕНА - ЦЕНЕ ПАРКИНГА И УГОСТИТЕЉСТВА СУ СА УРАЧУНАТИМ ПДВ-ОМ, А ОСТАЛЕ ЦЕНЕ СУ ИЗРАЖЕНЕ БЕЗ ПДВ-А.
- ПОТПИСИВАЊЕМ ОВЕ ПРИЈАВЕ - УГОВОРА, ИЗЛАГАЧ ЈЕ САГЛАСАН СА ОПШТИМ УСЛОВИМА УГОВАРАЊА, КОЈИ СУ САСТАВНИ ДЕО ОВЕ ПРИЈАВЕ - УГОВОРА, КАО И СА НАЧИНОМ ПЛАЋАЊА НАВЕДЕНИМ У ОПШТИМ УСЛОВИМА. У СЛУЧАЈУ СПОРА НАДЛЕЖАН ЈЕ ПРИВРЕДНИ СУД У НОВОМ САДУ.
- ПОДНЕТА ПРИЈАВА ЈЕ НЕОПОЗИВА И ОБАВЕЗНА ЗА ИЗЛАГАЧА УКОЛИКО ЈЕ НЕ ОТКАЖЕ ИСКЉУЧИВО ПИСАНИМ ПУТЕМ 20 ДАНА ПРЕ ОТВАРАЊА САЈАМСКЕ ПРИРЕДБЕ.

ПОПУЊАВА НОВОСАДСКИ САЈАМ

Потврђујемо закуп _____ м² Хала _____
изложбеног простора

Нови Сад, _____ датум Печат _____
Потпис за Новосадски сајам

ПОПУЊАВА ИЗЛАГАЧ

Име и презиме овлашћеног лица _____

Печат _____ Потпис _____

7 - 9/3/2019

МОЛИМО ПОПУНИТИ ШТАМПАНИМ СЛОВИМА

ПОДАЦИ ЗА КАТАЛОГ - ИЗЛАГАЧ

Тачан назив излагача (из потписане пријаве - уговора за учешће)

Поштански број, место, улица и број

Телефон

Факс

www.

Е. пошта

Име за контакт у вези са подацима за уписнину у каталог и број телефона

ПОДАЦИ О ПРЕДСТАВНИШТВУ

1. Држава, поштански број и место

Улица и број

Телефон

Факс

www.

Е. пошта

2. Држава, поштански број и место

Улица и број

Телефон

Факс

www.

Е. пошта

ПОДАЦИ ЗА КАТАЛОГ - СУИЗЛАГАЧ

1. Тачан назив суизлагача

Држава, поштански број и место

Улица и број

Телефон

Факс

www.

Е. пошта

2. Тачан назив суизлагача

Држава, поштански број и место

Улица и број

Телефон

Факс

www.

Е. пошта

ПОДАЦИ ЗА КАТАЛОГ - ИНДИРЕКТНИ ИЗЛАГАЧ

1. Тачан назив индиректног излагача

Држава и место

2. Тачан назив индиректног излагача

Држава и место

- НАПОМЕНА** - УКОЛИКО ИЗЛАГАЧ НАВЕДЕ СВОЈЕ ПРЕДСТАВНИШТВО (ВАН СЕДИШТА ИЗЛАГАЧА), ПЛАЋА УПИСНИНУ ЗА СВАКО НАВЕДЕНО ПРЕДСТАВНИШТВО ПО ЦЕНОВНИКУ УПИСНИНЕ ЗА ИНДИРЕКТНОГ ИЗЛАГАЧА.
- УКОЛИКО ИЗЛАГАЧ ПРИЈАВИ ВИШЕ ОД ДВА СУИЗЛАГАЧА ИЛИ ИНДИРЕКТНИХ ИЗЛАГАЧА, МОЛИМО ДА УМНОЖИ ОВУ СТРАНУ.
 - МОЛИМО ВАС ДА УЗ ПОДАТКЕ ЗА КАТАЛОГ ПОШАЉЕТЕ И КОЛОР ЗНАК И ЛОГОТИП. КОЛОР РЕШЕЊА ЗНАКА И ЛОГОТИПА МОЖЕТЕ ПОСЛАТИ И У ЕЛЕКТРОНСКОЈ ФОРМИ (TIF, EPS, JPG, BMP У ВИСОКОЈ РЕЗОЛУЦИЈИ, ИЛИ ВЕКТОРСКЕ ФОРМАТЕ CDR, AI).

Печат

Име и презиме овлашћеног лица за излагача

Потпис

МОЛИМО ДА ОЗНАЧИТЕ И УПИШЕТЕ

- Државни универзитет
- Приватни универзитет
- Државни факултет
- Приватни факултет
- Академија
- Висока државна школа
- Висока приватна школа
- Државна средња школа
- Приватна средња школа
- Специјализована средња школа
- Државна основна школа
- Приватна основна школа
- Школа страних језика
- Школа рачунара
- Агенција за специјализована тестирања
- Агенција за обуку запослених
- Агенција за образовање одраслих
- Туристичка агенција
- Народни универзитет
- Научно-стручна установа
- Отворени универзитет
- Студентско удружење
- Студентски информативни центар
- Издавачка кућа
- Завод
- Школска опрема и прибор

Најзначајнији подаци: година оснивања, мисија, циљеви, смерови, катедре, одсеци, број уписаних студената, број дипломираних студената - годишње, услови уписа, школарина, стипендије, ваннаставне активности или слично (650 карактера)

ПОДАЦИ ЗА ИНФОРМАТИВНИ ДЕО КАТАЛОГА

Нови пројекти које представљате на Сајму:






Уколико у 2019. години обележавате неки јубилеј, молимо да то назначите.

МОЛИМО ПОПУНИТИ ШТАМПАНИМ СЛОВИМА

ПРИЈАВА - УГОВОР ЗА МАРКЕТИНШКЕ УСЛУГЕ

| | |
|--|---------------------|
| ТАЧАН НАЗИВ ИЗЛАГАЧА / КОРИСНИКА УСЛУГА | МЕСТО, УЛИЦА И БРОЈ |
| ОСОБА КОЈА УГОВАРА ИЗЛАГАЊЕ НА САЈМУ | ФИКСНИ/МОБИЛНИ ТЕЛ |
| ПИБ (обавезно уписати) | МАТИЧНИ БРОЈ |
| Е. ПОШТА | www. |

ШТАМПАНИ МАТЕРИЈАЛ

| | КАТАЛОГ | РСД/ком. | НАРУЧЕНО |
|--|---|----------------------|-----------------|
|    | Маркица на првој страни (3 x 2,5 цм) | 15.000 | КОМ. |
| | Маркица на плану Сајма (2 x 2 цм) | 5.500 | КОМ. |
| | Маркица на тлоцрту (2 x 2 цм) | 3.500 | КОМ. |
| | Инсертација рекламног уметка - достављеног Сајму | 9.500 | КОМ. |
| | Преградни картон - једна колор страна | 12.000 | КОМ. |
| | Унутрашња колор страна | 8.000 | КОМ. |
| | Унутрашња црно-бела страна | 6.000 | КОМ. |
| | Прва унутрашња страна, колор | 19.000 | КОМ. |
| | Друга страна корица, колор | 25.000 | КОМ. |
| | Трећа страна корица, колор | 22.000 | КОМ. |
| | Четврта страна корица, колор | 30.000 | КОМ. |
| |   | ОСТАЛЕ УСЛУГЕ | РСД/ком. |
| Право поделе пропагандног материјала - излагачи * | | 12.500 | КОМ. |
| Право поделе пропагандног материјала - излагачи један дан * | | 3.500 | КОМ. |
| Право поделе пропагандног материјала - неизлагачи ** | | 25.000 | КОМ. |
| Право поделе пропагандног материјала - неизлагачи један дан ** | | 6.600 | КОМ. |
| Простор на летку који се дели потенцијалним посетиоцима (дистрибуира се у Новом Саду и околним насељима) | | 35.000 | КОМ. |
| Маркица на билбордима (вел. 60 x 40 цм) и плакатима (вел. 12 x 10 цм) поводом приредбе | | 130.000 | КОМ. |

* За поделу пропагандног материјала излагачима Сајам обезбеђује три дневне улазнице.

** За поделу пропагандног материјала неизлагачима Сајам обезбеђује три дневне улазнице.

Горе наведене цене графичких услуга подразумевају да наручилац достави припремљено решење електронском поштом или на CD-у. Остале услуге које се односе на израду и припрему штампаних материјала уговарају се према посебној понуди и према важећем ценовнику.

НАПОМЕНА - СВЕ ЦЕНЕ СУ ИЗРАЖЕНЕ БЕЗ ПДВ-А.

- ПОТПИСИВАЊЕМ ОВЕ ПРИЈАВЕ - УГОВОРА, ИЗЛАГАЧ ЈЕ САГЛАСАН СА ОПШТИМ УСЛОВИМА УГОВАРАЊА, КОЈИ СУ САСТАВНИ ДЕО ОВЕ ПРИЈАВЕ - УГОВОРА, КАО И СА НАЧИНОМ ПЛАЋАЊА НАВЕДЕНИМ У ОПШТИМ УСЛОВИМА. У СЛУЧАЈУ СПОРА НАДЛЕЖАН ЈЕ ПРИВРЕДНИ СУД У НОВОМ САДУ.
- ПОДНЕТА ПРИЈАВА ЈЕ НЕОПОЗИВА И ОБАВЕЗНА ЗА ИЗЛАГАЧА УКОЛИКО ЈЕ НЕ ОТКАЖЕ ИСКЉУЧИВО ПИСАНИМ ПУТЕМ 20 ДАНА ПРЕ ОТВАРАЊА САЈАМСКЕ ПРИРЕДБЕ.

ТВ „СВИ НА САЈАМ“

| ТЕЛЕВИЗИЈСКА ЕМИСИЈА | РСД | НАРУЧЕНО | ПРОДУКЦИЈА | РСД | НАРУЧЕНО |
|---|----------------|----------|---|--------------|----------|
| Емитовање једне секунде спота (донетог на CD, DV или DVD) | 400/секунда | секунди | Снимање и монтажа репортаже са штанда излагача с емитовањем (до 1 минута) | 18.000/минут | минута |
| Емитовање видео вести (прилог до 30 секунди) | 4.500/ком. | ком. | Снимање и монтажа репортаже са места догађаја (до 1 минута), емитовање и DVD са емитованом репортажом | 30.000/ком. | ком. |
| Емитовање видео записа догађаја са Сајма (1 минут) | 9.000/ком. | минута | | | |
| Кајрон до 10 речи (израда и једно емитовање) | 3.500/ком. | речи | Прилог - разговор на Сајму (до 2 минута) | 15.000/ком. | ком. |
| Маркица уз водитељску најаву или одјаву (у једној емисији) | 8.000/ком. | ком. | Прилог - видео запис догађаја на Сајму (1 минут) | 9.000/минут | минута |
| Помињање уз водитељску најаву или одјаву (у једној емисији) | 5.000/ком. | ком. | Видео запис догађаја - уручење признања (1 минут) | 8.000/минут | минута |
| Инсертер до 5 секунди (у једној емисији) | 10.000/емисија | ком. | CD или DVD са снимљеном емисијом у којој је емитована репортажа | 500/ком. | ком. |

ТВ „СВИ НА САЈАМ“ - Телевизијска емисија у продукцији Новосадског сајма, емитију се на 40 регионалних и локалних телевизија, широм Србије
У ВРЕМЕ САЈМА - емисије у трајању до 25 минута, реализују се свакодневно током Сајма и емитију на локалним телевизијама
ПРЕ И ПОСЛЕ САЈМА - емисије у трајању до 15 минута, реализују се једном недељно на мрежи регионалних и локалних телевизија



www.obrazovanje.sajam.net

| ИНТЕРНЕТ САЈТ - БАНЕРИ | РСД/ком. | НАРУЧЕНО | ИНТЕРНЕТ САЈТ - БАНЕРИ | РСД/ком. | НАРУЧЕНО |
|--|----------|----------|---|----------|----------|
| На првој страници сајта - месечно * | | | На страници приредбе - месечно * | | |
| Величине 970 x 90 пиксела | 25.000 | ком. | Величине 970 x 90 пиксела | 15.000 | ком. |
| Величине 180 x 150 пиксела | 20.000 | ком. | Величине 250 x 250 пиксела | 20.000 | ком. |
| На свим страницама сајта - више од 4.000 страна - месечно * | | | На страници за излагаче, страници за посетиоце, страници Конгресног центра и страници „0 нама“ - месечно * | | |
| Величине 970 x 90 пиксела | 30.000 | ком. | Величине 970 x 90 пиксела | 10.500 | ком. |
| Величине 250 x 250 пиксела | 51.000 | ком. | Величине 250 x 250 пиксела | 13.500 | ком. |
| На страници Сајмови/догађаји и страници Press - месечно * | | | Профил - месечно * | | |
| Величине 250 x 250 пиксела | 10.500 | ком. | Рекламна страна за спонзора | 88.000 | ком. |

* Српски и енглески, са линком на сајт фирме

NOVOSADSKI SAJAM
КАЛЕНДАР
УСЛУГЕ ЗА ИЗЛАГАЧЕ
УСЛУГЕ ЗА ПОСЕТИОЦЕ
КОНГРЕСНИ ЦЕНТАР
PRESS
0 НАМА
КОНТАКТ

Vesti

Svetski dan sajamske industrije
07-06-2017

Danas, 7. juna, je Svetski dan sajamske industrije koji je ustanovila Međunarodna unija saglasnica (UIFI), a prvi put je obeležen...

Оптимиз

Turista u centru pažnje
07-06-2017

Okolicima jubilarnog 50. međunarodnog sajma turista biće Dubavski region koji karakteriše širok spektar kompleksnog i različitog istorijskog nasleđa, kultura, religija...

Оптимиз

Forum o jačanju saradnje Rusije i Srbije
05-06-2017

Regionalni Rusko-Srpski biznis forum održaće se 5. i 6. juna u 2017. u Kongresnom centru Novosadskog sajma, a to će...

Оптимиз

Skupština akcionara AD Novosadski sajam

Redovna sednica Skupštine akcionara AD "Novosadski sajam" biće održana u petak, 30. juna 2017. godine u Vikičoj sali Kongresnog centra "Master", s početkom u 10 časova.

- 1) Priziv na prvotnu sednicu Skupštine akcionara
- 2) Formiranje glasanje u Industriji

180 x 150 пиксела

Dobrodošli na Novosadski sajam

Vodeća sajamska kuća u Srbiji

250 x 250 пиксела

970 x 90 пиксела

www.facebook.com/novosadskisajam

| Промоција на Facebook страници Новосадског сајма - месечно | РСД/ком. | НАРУЧЕНО |
|---|----------|----------|
| Пласирање информација, таговање и шеровање информација комитента (3 пута недељно) | 12.000 | ком. |

НАПОМЕНА - СВЕ ЦЕНЕ СУ ИЗРАЖЕНЕ БЕЗ ПДВ-А.

- ПОТПИСИВАЊЕМ ОВЕ ПРИЈАВЕ - УГОВОРА, ИЗЛАГАЧ ЈЕ САГЛАСАН СА ОПШТИМ УСЛОВИМА УГОВАРАЊА, КОЈИ СУ САСТАВНИ ДЕО ОВЕ ПРИЈАВЕ - УГОВОРА, КАО И СА НАЧИНОМ ПЛАЋАЊА НАВЕДЕНИМ У ОПШТИМ УСЛОВИМА. У СЛУЧАЈУ СПОРА НАДЛЕЖАН ЈЕ ПРИВРЕДНИ СУД У НОВОМ САДУ.
- ПОДНЕТА ПРИЈАВА ЈЕ НЕОПОЗИВА И ОБАВЕЗНА ЗА ИЗЛАГАЧА УКОЛИКО ЈЕ НЕ ОТКАЖЕ ИСКЉУЧИВО ПИСАНИМ ПУТЕМ 20 ДАНА ПРЕ ОТВАРАЊА САЈАМСКЕ ПРИРЕДБЕ.

РЕКЛАМНЕ ПОВРШИНЕ • РЕКЛАМНО-ТЕХНИЧКЕ УСЛУГЕ (у време сајамских приредби)

| АУЛА НОВОСАДСКОГ САЈМА | РСД/м ² /ком. | НАРУЧЕНО | У КРУГУ САЈМА И У ХАЛАМА | РСД/м ² /ком. | НАРУЧЕНО |
|---|-------------------------------|-----------------|---|-------------------------------|-----------------|
| Закуп простора вел. 5 x 1 м за истицање донетог транспарента (церада или меш) | 6.000 | м ² | Закуп простора за истицање донетог паноа или транспарента | 3.000 | м ² |
| Закуп простора за истицање донетог паноа | 4.000 | м ² | Закуп простора за истицање донетог транспарента (церада или меш) - на Алеји нација код Хале 2 | 7.000 | м ² |
| ИСПРЕД ГЛАВНОГ УЛАЗА У САЈАМ | РСД/м²/ком. | НАРУЧЕНО | Закуп простора за истицање заставе вел. 1,5 x 3 м у Хали „Мастер“ | 10.000 | ком. |
| Закуп простора за истицање донетог транспарента вел. 2 x 3 м (церада или меш) | 150.000 | ком. | ЦЕПЕЛИН | РСД/м²/ком. | НАРУЧЕНО |
| Закуп простора за истицање заставе вел. 1,5 x 3 м | 16.500 | ком. | Закуп простора за донети целелин | 12.500 | ком. |
| Закуп простора за истицање заставе вел. 1,5 x 3 м, у трајању од месец дана | 22.500 | ком. | | | |

ПО ПОСЕБНИМ ПОНУДАМА

• Закуп рекламних површина на фасадама Новосадског сајма на месечном и годишњем нивоу

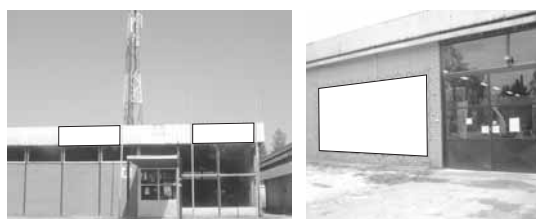
АУЛА НОВОСАДСКОГ САЈМА



Транспарент 5 x 1 м

Пано 1 x 2 м

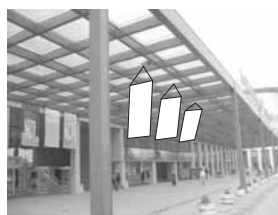
У КРУГУ САЈМА



Транспарент 3 x 1,5 м

Транспарент 5 x 3 м

ИСПРЕД ГЛАВНОГ УЛАЗА У САЈАМ



Застава 1,5 x 3 м

СПОНЗОРСКИ ПАКЕТИ И ОСТАЛИ ПАКЕТИ МАРКЕТИНШКИХ УСЛУГА УГОВАРАЈУ СЕ ПО ПОСЕБНИМ ПОНУДАМА. ТЕЛ. 021/483-11-32

НАПОМЕНА • СВЕ ЦЕНЕ СУ ИЗРАЖЕНЕ БЕЗ ПДВ-А.
 • ПОТПИСИВАЊЕМ ОВЕ ПРИЈАВЕ - УГОВОРА, ИЗЛАГАЧ ЈЕ САГЛАСАН СА ОПШТИМ УСЛОВИМА УГОВАРАЊА, КОЈИ СУ САСТАВНИ ДЕО ОВЕ ПРИЈАВЕ - УГОВОРА, КАО И СА НАЧИНОМ ПЛАЋАЊА НАВЕДЕНИМ У ОПШТИМ УСЛОВИМА. У СЛУЧАЈУ СПОРА НАДЛЕЖАН ЈЕ ПРИВРЕДНИ СУД У НОВОМ САДУ.
 • ПОДНЕТА ПРИЈАВА ЈЕ НЕОПОЗИВА И ОБАВЕЗНА ЗА ИЗЛАГАЧА УКОЛИКО ЈЕ НЕ ОТКАЖЕ ИСКЉУЧИВО ПИСАНИМ ПУТЕМ 20 ДАНА ПРЕ ОТВАРАЊА САЈАМСКЕ ПРИРЕДБЕ.

Нови Сад, _____
 датум

Печат

Потпис за Новосадски сајам

Печат

Име и презиме овлашћеног лица
 за излагача / корисника услуга

Потпис

Образац ДЕКЛАРАЦИЈЕ (члан 11. Закона о оглашавању)**Назив и седиште лица које објављује или емитује огласну поруку:**

АД „НОВОСАДСКИ САЈАМ”, 21000 НОВИ САД, ХАЈДУК ВЕЉКОВА 11

I ПОДАЦИ О ПРОИЗВОЂАЧУ ОГЛАСНЕ ПОРУКЕ

| | |
|---|------------------------------------|
| Пословно име правног лица/предузетника | Седиште (место, улица и број) |
| Број под којим је регистрован у одговарајућем регистру за обављање делатности производње огласних порука: | |
| Опис претежне делатности пријављене одговарајућем регистру: | |
| Матични број: | |
| Име и презиме одговорног лица у правном лицу/физичког лица одговорног за обављање делатности производње огласних порука | |
| Адреса становања (место, улица и број) | |
| ЈМБГ | Број и место издавања личне карте: |

II ПОДАЦИ О ОГЛАШИВАЧУ

| | |
|---|-------------------------------------|
| Пословно име правног лица/предузетника | Седиште(место, улица и број): |
| Број под којим је регистрован у одговарајућем регистру за обављање делатности у оквиру које је предмет оглашавања: | |
| Опис претежне делатности пријављене одговарајућем регистру: | |
| Број и датум дозволе, сагласности или другог акта који је законски услов за обављање делатности у оквиру које је предмет оглашавања и назив органа који је издао тај акт: | |
| Матични број: | |
| Име и презиме одговорног лица у правном лицу/физичког лица одговорног за обављање делатности у оквиру које је предмет оглашавања: | |
| Адреса становања (место, улица, број): | |
| ЈМБГ: | Број личне карте и место издавања : |

III ПОДАЦИ О ОГЛАСНОЈ ПОРУЦИ

| | |
|-------------------|--|
| Текст: | |
| Трајање/димензије | |
| Начин оглашавања | |
| Аутор: | |
| Текста | |
| Музике | |
| Фотографије | |
| Илустрације | |
| Дизајна | |
| Редитељ: | |
| Сниматељ слике: | |

ОПШТИ УСЛОВИ УГОВАРАЊА

1. УСЛОВИ УГОВАРАЊА

Потписана пријава за учешће чини са општим условима уговор закључен између подносиоца пријаве и Новосадског сајма (даље: Сајам).

Домаћи привредни субјекти који се баве возом и заступањем страних привредних субјеката, ако излажу робу страних привредних субјеката која није царинена у Србији, обавезни су да учешће наруче пријавом за стране излагаче.

Поднета пријава је неопозива и обавезна за подносиоца пријаве уколико је не откаже искључиво писаним путем (званичним дописом) 20 дана пре отварања сајамске приредбе.

У случају да откаже наступ у року крајем од 20 дана пре отварања сајамске приредбе, подносилац пријаве је обавезан да на име главног дуга исплати целокупан износ последњег предрачуна, за извршену резервацију излагачког простора и других услуга по овом уговору, било да излаже на пријављеном простору или не, а Сајам задржава право да предметни простор додели другом излагачу, или простор који подносилац пријаве не користи уреди према концепцији приредбе на терет подносиоца пријаве.

У случају да откаже наступ у року од 20 дана пре отварања сајамске приредбе, подносилац пријаве је дужан да Сајму исплати 20% од износа последњег предрачуна у року од 8 дана од достављања отказа, на име насталих обавеза из уговорног односа, извршене резервације изложбеног простора (израда пројекта, лоцирање, ПТТ трошкови и сл.), а због изјављеног отказа у наведеном року.

Сајам задржава право да подносиоцу пријаве:

- пријаву прихвати или одбије
- одреди место и величину изложбеног простора
- већ додељену локацију простора измени
- прихваћену пријаву откаже 15 дана пре отварања сајамске приредбе
- изврши распоред пријављених излагача по робним групама.

Најмања величина изложбеног простора која се може закупити је 12 м² затвореног изложбеног простора. Сајам задржава право да увећа или умањи простор подносиоцу пријаве у зависности од могућности одређивања локације. Сајам обавештава подносиоца пријаве о локацији додељеног изложбеног простора и доставља му план простора.

Без одобрења Сајма подносилац пријаве не може пренети право коришћења закупљеног простора на другог корисника.

Није дозвољено коришћење једног штанда за више излагача, уколико присутни привредни субјекти, поред подносиоца пријаве (излагача), нису пријављени Сајму као суизлагачи.

Ако подносилац пријаве не пријави суизлагаче или индиректне излагаче или пружи некомплетне податке у својој пријави, Сајам има право да од подносиоца пријаве накнадно наплати трошкове суизлагачких уписина и уписина за индиректне излагаче.

Све рекламације на изложбени простор и техничке услуге могу се пријавити искључиво за време сајамске приредбе писаним путем (званичним дописом).

Забрањено је одношење експоната и демонтажа штанда пре званичног затварања сајамске приредбе. Излагачи су обавезни да обезбеде присуство представника на штанду до званичног завршетка сајамске приредбе. Паковање и одношење експоната може почети после званичног завршетка сајамске приредбе (после затварања капија Сајма за посетиоце).

Подносилац пријаве може робу изнети само на основу дозволе за изношење експоната, коју преузима у Излагачком сервису.

Подносилац пријаве је обавезан да отпреми своју имовину са сајамског простора у року од два (2) дана после завршетка приредбе. По истеку овог рока, Сајам има право да наплати подносиоцу пријаве цену складиштења његове имовине у свом простору, по цени из важећег ценовника услуга Сајма. Уколико подносилац пријаве и после 15 дана, од завршетка сајамске приредбе, своју имовину не отпреми, она прелази у власништво Сајма.

2. НАЧИН ПЛАЋАЊА

По пријављивању САЈАМ ће подносиоцу пријаве доставити ПРЕДРАЧУН за све што је у пријави назначено. Додатне услуге које излагач буде наручио биће фактурисане у складу са захтевом. Подносилац пријаве је дужан да плаћање по предрачуну изврши у целости најкасније до почетка сајамске приредбе, по ценама за наведене услуге.

Подносилац пријаве је обавезан да, приликом преузимања дозволе за уношење експоната и излагачких пропусница у Излагачком сервису Новосадског сајма, односно пре почетка коришћења других уговораних услуга, положи регистровану сопствену бланко меницу (потписану од стране овлашћеног лица) као важећи инструмент плаћања. Подносилац пријаве је дужан да достави и копију важећег депо картона, копију Решења о упису у АПР и копију ОП обрасца и доказа - потврду о извршеној регистрацији менице.

Подносилац пријаве који измири обавезе по ПРЕДРАЧУНУ и положи важећи инструмент обезбеђења плаћања, добија ПОТВРДЕ без којих неће бити могуће уношење нити изношење експоната из круга Сајма.

По завршетку сајамске манифестације подносиоцу пријаве ће бити достављена КОНАЧНА ФАКТУРА са исказаним свим стварно коришћеним услугама и обрачуном пореских обавеза у складу са законским прописима. Порез пада на терет купца.

Подносилац пријаве је обавезан да по завршетку приредбе и приспећу КОНАЧНЕ ФАКТУРЕ исплати у целости назначен износ дуга и то у року назначеном у КОНАЧНОЈ ФАКТУРИ.

У случају да на тржишту дође до већег поремећаја и пораста индекса потрошачких цена, за више од 3% месечно, подносилац пријаве је сагласан са променом цена и обавезује се да исплати Сајму износ по новом испостављеном рачуну, а по ценама из важећег ценовника Сајма, које су усклађене са порастом индекса потрошачких цена, у року назначеном у рачуну.

Искључује се могућност компензације као начин плаћања услуга.

3. ИЗРАДА ШТАНДОВА

Уређење изложбеног простора обухвата пројектовање штанда, извођење радова на штанду (монтажа алуминијумске конструкције, монтажа водовода и електричних радови), стручно-технички надзор.

За **израду типског штанда** користи се алуминијумска конструкција у боји натур алуминијума OСТАНОRМ, **испуне** од дуплекса, беле, **под** покривен подном облогом, **осветљење** на штанду, **рефлектори**, **натпис на штанду** у блок словима (логотип се додатно наплаћује), **полице** за књиге и **пултови** на основу квадратуре типског штанда, **намештај** - према избору подносиоца пријаве.

У цену израде типског штанда урачунате су услуге монтаже и демонтаже.

Додатну опрему, чије цене нису назначене у пријави, подносилац пријаве може да наручи путем поруџбенице, а све према важећем ценовнику Сајма. Комплетан ценовник се може погледати на сајту Новосадског сајма www.sajam.net.

Услови изнајмљивања штанд-конструкције и намештаја:

Елементи штанда не смеју се облепљивати, бојити, откивати, оштетити или отуђити. Подносилац пријаве одговара за одржавање елемената штанда током сајамске приредбе.

Евентуални нестанак или оштећење било којег изнајмљеног елемента плаћа се у пуном износу према тржишној вредности.

Новосадски сајам задржава право минималне измене пројекта.

Новосадски сајам гарантује испоруку елемената у оквиру постојеће количине у свом магацину, што зависи од момента подношења пријаве за учешће. Уколико подносилац пријаве не користи све елементе који му припадају по нормативу, цена изградње се не умањује.

Могућност израде вантипских штандова (maxima, иверица, занатски и сл.) у складу са захтевом.

За све благовремене накнадне наруџбине излагача примениће се важећи ценовник.

4. ОСТАЛЕ ТЕХНИЧКЕ ИНФОРМАЦИЈЕ

Ради добијања тачних информација о месту и димензијама додељеног простора у хали, подносилац пријаве је дужан да се по доласку на Сајам пријави надлежном инспектору. Ако подносилац пријаве заузме туђу локацију, сносиће све трошкове премештаја на свој изложбени простор.

Током припрема и одржавања сајамске приредбе подносилац пријаве је обавезан да присуствује отварању и затварању павиљона. **Сајам не преузима одговорност за евентуални нестанак или оштећење излагачког материјала или експоната.**

Озвучење на штанду подносиоца пријаве може се толерисати уколико не омета друге излагаче.

Подносилац пријаве може да на простору Сајма демонстрира рад опреме, с тим да не омета друге излагаче и посетиоце. За време демонстрирања мора бити обезбеђена прописана заштита, а за сваки пропуст одговорност сноси подносилац пријаве.

Уређење изложбеног простора и допремање робе на простор Сајма подносилац пријаве може почети пет (5) дана у затвореном простору пре отварања сајамске приредбе, а најкасније 48 сати пре отварања. Уз посебну сагласност Сајма, радови могу почети и раније. У противном, Сајам не сноси одговорност за неблаговремено уређење изложбеног простора.

Подносилац пријаве је обавезан да комплетно уређење изложбеног простора заврши 24 часа пре отварања сајамске приредбе и до тог времена да уклони амбалажу и други материјал који се не излаже.

Подносилац пријаве је дужан да за запослене, друга лица која ангажује, извођача радова на монтажи штандова или других послова, обезбеди примену прописаних мера безбедности и здравља на раду, у складу са законом и подзаконским прописима. Подносилац пријаве је дужан да ангажоване запослене на наведеним пословима оспособи за безбедан и здрав рад, да на употребу достави средства за рад, односно средства и опрему за личну заштиту на раду, на којима су примењене мере за безбедност и здравље на раду.

У складу са Законом о заштити становништва од изложености дуванском диму у објектима, у халама Новосадског сајма је забрањено пушење.

Уколико подносилац пријаве изводи водоинсталатерске радове на сајамском простору, дужан је да од Новосадског сајма затражи преглед инсталација и прикључак на водоводну мрежу.

Напајање електричних инсталација излагачких простора обезбеђује Новосадски сајам.

Ако подносилац пријаве (излагач или његов извођач) сам изводи електричну инсталацију од места напајања, дужни су да шему инсталације доставе Новосадском сајму на увид пре почетка радова.

Подносилац пријаве (излагач или извођач радова) су одговорни за исправност постављене електричне инсталације од места напајања.

Подносилац пријаве ће Сајму надокнадити штету коју направе његови радници или трећа лица која по његовом налогу обављају радове на сајамском простору. Висину штете утврђује комисија коју формира Сајам.

5. ОБАВЕЗНА УПИСНИНА У КАТАЛОГ

Сви излагачи, без обзира на рок пријављивања, обавезни су да плате уписнину у каталог. Сајам дефинише следеће категорије излагача:

ИЗЛАГАЧИ - привредни субјекти који представљају сопствене производе, робу или услуге и за то закупују одређени изложбени простор, уз обавезу регистрације у званичном сајамском каталогу. Уколико излагач наведе своје представништво (ван седишта излагача), плаћа уписнину за свако наведено представништво по ценовнику уписнине за индиректног излагача.

СУИЗЛАГАЧИ - Уколико се на штанду који је изнајмио излагач представљају и други привредни субјекти, они су у обавези да буду пријављени као суизлагачи. Суизлагаче пријављује излагач и плаћа уписнину за суизлагача. Подаци о суизлагачу се не уносе у каталог под посебним словом, већ се према тексту који попуњава излагач објављују у податке излагача.

ИНДИРЕКТНИ ИЗЛАГАЧИ - Уколико ће у каталогу излагача бити наведени привредни субјекти (произвођачи и земље порекла) који не излажу на Сајму, а имају пословни однос са излагачем, они имају статус индиректних излагача. Излагач плаћа Сајму уписнину за сваког наведеног индиректног излагача. Подаци о индиректним излагачима се не уносе у каталог под посебним словом, већ се према тексту који попуњава излагач објављују у податке излагача.

• Ценом обавезне уписнине за ИЗЛАГАЧЕ обухваћене су следеће услуге:

- објављивање података о излагачу (тачан назив, адреса, телефон, телефакс, е. пошта, http, логотип) у списку излагача у каталогу
- објављивање текста до 650 карактера о производима или делатности у списку излагача у каталогу, према робним групама које су саставни део каталога
- уношење у списак излагача на сајту Сајма
- унос у Сајамски информатор (мултимедијални информациони систем)
- један примерак каталога.

• Ценом обавезне уписнине у каталог за СУИЗЛАГАЧА обухваћене су следеће услуге:

- објављивање података о суизлагачу (тачан назив, адреса, телефон, телефакс, е. пошта, http, логотип) у списку излагача у каталогу
- објављивање до 20 речи о производима или делатности у списку излагача у каталогу, према робним групама које су саставни део каталога
- уношење у списак излагача на сајту Сајма
- унос у Сајамски информатор (мултимедијални информациони систем)
- један примерак каталога.

• Ценом уписнине у каталог за ИНДИРЕКТНОГ ИЗЛАГАЧА обухваћене су следеће услуге:

- тачан назив индиректног излагача, место и држава.

Каталог се штампа на српском језику. Излагачи су одговорни за тачност података. Сајам задржава право да називе производа дате у пријави за каталог усклади према робним групама које су саставни део каталога.

Пријава са подацима за каталог подноси се заједно са пријавом за излагање и чини саставни део исте пријаве. **Подаци који су приспели после 20. фебруара 2019. године биће унети у додатак за накнадно приспеле пријаве.**

6. ОСИГУРАЊЕ

Подносилац пријаве је обавезан да изложбени материјал осигура код осигуравајућег друштва. Сајам не одговара за нестанак или оштећење имовине подносиоца пријаве на Сајму.

Одговорност за штету насталу на изложбеном материјалу и другој имовини подносиоца пријаве, уколико нису осигурани на начин из претходног става, у потпуности сноси подносилац пријаве.

7. УГОВАРАЊЕ МАРКЕТИНШКИХ УСЛУГА

РОКОВИ ЗА ДОСТАВЉАЊЕ МАТЕРИЈАЛА

Потписник пријаве за маркетиншке услуге се обавезује да ће материјал за штампање (огласе на CD-у или у електронској форми) доставити Новосадском сајму најкасније 20 радних дана пре почетка сајамске приредбе. Уколико то не учини, Сајам ће наручену услугу реализовати према подацима којима располаже, а ако то није могуће, потписник пријаве сноси све трошкове по пријави као да је услуга обављена.

Материјали за CD: формат jpg 800 x 600

Материјали за интернет сајт - банери: формат jpg или gif, 120 x 60 пиксела или 180 x 150 пиксела

РОКОВИ И УСЛОВИ ОТКАЗИВАЊА ПОТПИСАНИХ ПРИЈАВА

Поднета пријава за маркетиншке услуге је неопозива и обавезна за потписника пријаве уколико је писмено не откаже, и то за:

- КАТАЛОГ

- најкасније 20 дана пре почетка сајамске приредбе, потписник пријаве је обавезан да исплати на име насталих обавеза из уговорног односа 10% од вредности наручених услуга (последњег предрачуна),

- у року краћем од 20 дана и уколико не достави потребан материјал за објаву, потписник пријаве је обавезан да исплати на име насталих обавеза из уговорног односа 100% од вредности наручених услуга (последњег предрачуна).

- РЕКЛАМНЕ ПОВРШИНЕ

Закуп и израда рекламних површина могу да се уговоре на период трајања сајма и за период дужи од трајања сајамске приредбе.

Уколико дође до раскида уговора кривицом наручиоца, наручилац ће сносити трошкове демонтаже рекламе на рекламним површинама.

Поднета пријава је неопозива и обавезна за наручиоца уколико је не откаже у писаној форми у року од 20 дана пре почетка сајамске приредбе (рок отаказа краћи од 20 дана) - потписник пријаве је обавезан да исплати на име насталих обавеза из уговорног односа 10% од вредности наручених услуга (последњег предрачуна).

Наручилац је дужан да плаћање по предрачуну изврши у целисти најкасније до почетка извођења услуга, по ценама за наведене услуге.

ДЕКЛАРАЦИЈА ЗА ОГЛАСНЕ ПОРУКЕ

У складу са чланом 11 Закона о оглашавању Републике Србије, наручилац огласа у електронским медијима дужан је да уз пријаву за ове услуге достави попуњену декларацију за огласне поруке. На овај начин штите се ауторска права произвођача огласне поруке, али и поступа у складу са одредбама закона који уређује и обавезе емитера.

8. ЗАКУП САЛА У КОНГРЕСНОМ ЦЕНТРУ

У цену закупа сале урачуната је комплетна аудио-визуелна подршка:

а) за Велику салу (350 места)

- предње пројекције са два пројектора од 6.000 ANSI Lumena
- два моторизована платна 4 м
- плазма екран испред сале
- РС рачунар (PowerPoint, DVD, CD, Video, USB drive)
- аудио (Радио, CD, DVD, Mic, PC)
- видео (DVD, DV, SVHS)
- две плафонске камере
- бежични микрофони
- стони микрофони
- монитори на председавајућем столу
- монитор на говорници
- прикључци за notebook рачунаре, на говорници и на председавајућем столу

б) за сале од 50 до 100 места

- предња пројекција са пројектором од 4.500 ANSI Lumena
- моторизовано платно 3 м
- РС рачунар (PowerPoint, DVD, CD, Video, USB drive)
- аудио (CD, DVD, Mic, PC)
- видео (DVD, DV, SVHS)
- плафонска камера
- бежични микрофони
- стони микрофони
- монитор на председавајућем столу
- монитор на говорници
- прикључци за notebook рачунаре, на говорници и на председавајућем столу
- плазма екран испред сале (сале 3, 4, 5 и 6)

Закупац сала одговара за евентуална оштећења опреме која је саставни део закупљеног простора током закупљеног термина. Сајам не одговара за евентуалне нестанке и оштећења техничких уређаја, материјала, опреме и других ствари којекупац сале обезбеђује током припреме, одржавања и истека закупа сала.

Новосадски сајам задржава право одређивања коначног датума и времена у складу са распоредом пријављивања.

Угоститељске - кетеринг услуге посебно се уговарају. Асортиман хране креира се на основу броја особа, различитости дневних менија, као и на основу потребе за богађијом понудом послужења.

Основни мени шведског стола чине:

Канпеи (печеница, кулен, шунка, пилећа прса, сир фета, сир трапист, вегетаријано, туњевина, морски плодови...), **пите** (сир, месо, зеље, проја са сиром...), **коктел роштиљ** (коктел ћевапчићи, бардирани пилећи ражњић, свињски нузети, пилећи филе коктел, коктел кобасице...), **јела по поруџбини** (пилетина, мини карађорђе, сом орли - посно...), **корпице** (пилећа салата са кикирикијем, руска салата, говеђа салата са киселим краставцима и печуркама, салата са кукурузом и шунком, гриловано поврће, шећерац са сусамом...), **свеже салате, микс пецива, ситни домаћи колачи.**

Пиће: кафа и домаћа безалкохолна пића у неограниченим количинама.

9. ОЦЕЊИВАЊЕ КВАЛИТЕТА ПРОИЗВОДА И УСЛУГА

Комисија за оцењивање квалитета радиће према „Основном правилнику о оцењивању квалитета производа и услуга“ и „Правилнику за оцењивање квалитета установа у образовању“ Новосадског сајма.

Освајањем признања на оцењивању квалитета учесник оцењивања стиче право на коришћење сајамског знака у медијској промоцији производа и сопственој промоцији на тржишту, према важећим прописима.

Резултати оцењивања квалитета биће објављени на сајту Новосадског сајма www.sajam.net, где ће се налазити и правилници и пријаве за оцењивање квалитета.

Свако правно лице - потписник ове пријаве - уговора, које није извршило уплату уговорених услуга по профактури пре почетка рада комисије за оцењивање квалитета, обавезно је да достави регистровану сопствену бланко меницу потписану од стране овлашћеног лица, као важећи инструмент обезбеђења плаћања (прилог: копија важећег депо картона, копија Решења о упису у АПР и копија ОП обрасца) и доказ - потврду о извршеној регистрацији менице.