

# 19. МЕЂУНАРОДНИ САЈАМ ОБРАЗОВАЊА „ПУТОКАЗИ”

7 - 8/3/2024

**НОВОСАДСКИ САЈАМ**  
www.sajam.net

## ЗАКУП ИЗЛОЖБЕНОГ ПРОСТОРА

Телефон: 021/483-04-01; 063/608-072

Е. пошта: svetlana.plemic@sajam.net

Телефон: 021/483-01-45; 062/165-7772

Е. пошта: zdravka.dickov@sajam.net

## ИЗРАДА ШТАНДОВА

Телефон: 021/483-07-72, факс: 021/483-07-74

Е. пошта: tehnika@sajam.net

## МАРКЕТИНШКЕ УСЛУГЕ

Телефон: 021/483-11-25

Е. пошта: marketing@sajam.net

## ПАРКИНГ

Телефон: 021/483-01-13

Е. пошта: parking@sajam.net

## КОНГРЕСНИ ЦЕНТАР

Телефон: 021/483-07-77

Е. пошта: kongresnicentar@sajam.net

## УГОСТИТЕЉСТВО

Телефон: 021/483-07-77

Е. пошта: kongresnicentar@sajam.net

## ОЦЕЊИВАЊЕ КВАЛИТЕТА

Телефон: 021/483-01-37; 063/786-00-51

Е. пошта: zlata.milisavac@sajam.net

Телефон: 021/483-07-44; 063/110-80-32

Е. пошта: ljiljana.koropanovski@sajam.net


Телефон: 021/483-07-82; 063/546-277

Е. пошта: velibor.todorovic@sajam.net

МОЛИМО ПОПУНИТИ ШТАМПАНИМ СЛОВИМА

## ПРИЈАВА - УГОВОР ЗА УЧЕШЋЕ

ТАЧАН НАЗИВ ИЗЛАГАЧА	МЕСТО, УЛИЦА И БРОЈ	
ОСОБА КОЈА УГОВАРА ИЗЛАГАЊЕ НА САЈМУ	ФИКСНИ/МОБИЛНИ ТЕЛ.	
ПИБ (обавезно уписати)	МАТИЧНИ БРОЈ	
Е. ПОШТА	www.	РОК ЗА ПРИЈАВЉИВАЊЕ 29. децембар 2023.

УСЛУГЕ	ЦЕНЕ/РСД	НАРУЧЕНО	УСЛУГЕ	ЦЕНЕ/РСД	НАРУЧЕНО			
 ЗАКУП ИЗЛОЖБЕНОГ ПРОСТОРА 20 м <sup>2</sup> У ХАЛИ СА ИЗРАДОМ ШТАНДА	52.000/ком.	ком.	ПРИКЉУЧЦИ	Прикључак струје до 15 kW	6.000/ком.	ком.		
Опис штанда: простор, штанг конструкција, натпис фирме, 1 пулт, 1 сто, 4 столице, тепих			ДОДАТНА ОПРЕМА	Коришћење мини-кухи- ње са прикључком воде	19.800/ком.	ком.		
				Брендинг	1.800/м <sup>2</sup>	м <sup>2</sup>		
ОБАВЕЗНА УПИСНИНА У КАТАЛОГ	Излагач	5.300/ком.	ком.	ПАРКИНГ	Закуп нумерисаног паркинг места	700/ком.	ком.	
	Суизлагач	4.700/ком.	ком.		УСЛУГЕ КОНГРЕСНОГ ЦЕНТРА Датум _____ Време _____	До 50 места	15.000/час	час
	Индиректни излагач	4.400/ком.	ком.			До 100 места	21.000/час	час
			До 200 места			32.000/час	час	
ОЦЕЊИВАЊЕ КВАЛИТЕТА УСТАНОВА У ОБРАЗОВАЊУ	Предшколске	12.000/ком.	ком.		Велика сала (350 места)	42.000/час	час	
	Основне	18.000/ком.	ком.	УГОСТИТЕЉСТВО Датум _____ Време _____	Кафе пауза (кафа, чај, вода, сок)	400/особа	особа	
	Средњошколске	18.000/ком.	ком.		Шведски сто - основни мени	2.300/особа	особа	
		Излагачи на 19. међународном сајму образовања „Путокази” стичу право на попуст од 20% на оцењивање квалитета установа у образовању.						

- НАПОМЕНА:**
- ЦЕНА ПАРКИНГА И УГОСТИТЕЉСТВА ЈЕ СА УРАЧУНАТИМ ПДВ-ОМ, А ОСТАЛЕ ЦЕНЕ СУ ИЗРАЖЕНЕ БЕЗ ПДВ-А.
  - ПОТПИСИВАЊЕМ ОВЕ ПРИЈАВЕ - УГОВОРА, ИЗЛАГАЧ ЈЕ САГЛАСАН СА ОПШТИМ УСЛОВИМА УГОВАРАЊА, КОЈИ СУ САСТАВНИ ДЕО ОВЕ ПРИЈАВЕ - УГОВОРА, КАО И СА НАЧИНОМ ПЛАЋАЊА НАВЕДЕНИМ У ОПШТИМ УСЛОВИМА. У СЛУЧАЈУ СПОРА, СТРАНКЕ УГОВАРАЈУ НАДЛЕЖНОСТ СТВАРНО НАДЛЕЖНОГ СУДА У НОВОМ САДУ.
  - ПОДНЕТА ПРИЈАВА ЈЕ НЕОПОЗИВА И ОБАВЕЗНА ЗА ИЗЛАГАЧА УКОЛИКО ЈЕ НЕ ОТКАЖЕ ИСКЉУЧИВО ПИСАНИМ ПУТЕМ 20 ДАНА ПРЕ ОТВАРАЊА САЈАМСКЕ ПРИРЕДБЕ.

<b>ПОПУЊАВА НОВОСАДСКИ САЈАМ</b> Потврђујем закуп _____ м <sup>2</sup> Хала _____ изложбеног простора Нови Сад, _____ Печат _____ датум _____ Потпис Новосадски сајам	<b>ПОПУЊАВА ИЗЛАГАЧ</b> _____ Име и презиме овлашћеног лица Печат _____ Потпис _____
---	--

# 19. МЕЂУНАРОДНИ САЈАМ ОБРАЗОВАЊА „ПУТОКАЗИ“

7 - 8 / 3 / 2024

 **НОВОСАДСКИ САЈАМ**  
www.sajam.net

СЕКТОР ЗА ИНТЕГРИСАНЕ МАРКЕТИНГ КОМУНИКАЦИЈЕ

Телефон: 021/483-11-26

Е. пошта: katalog@sajam.net

МОЛИМО ПОПУНИТИ ШТАМПАНИМ СЛОВИМА

## ПОДАЦИ ЗА КАТАЛОГ - ИЗЛАГАЧ

Тачан назив излагача			
Поштански број, место, улица и број			
Телефон		Факс	
www.		Е. пошта	
Име за контакт у вези са подацима за уписнину у каталог и број телефона			

## ПОДАЦИ ЗА КАТАЛОГ - СУИЗЛАГАЧИ

Тачан назив суизлагача		Тачан назив суизлагача	
Држава, поштански број и место		Држава, поштански број и место	
Улица и број		Улица и број	
Телефон		Телефон	
Факс		Факс	
www.		www.	
Е. пошта		Е. пошта	

## ПОДАЦИ ЗА КАТАЛОГ - ИНДИРЕКТНИ ИЗЛАГАЧИ

Тачан назив индиректног излагача		Тачан назив индиректног излагача	
Држава и место		Држава и место	

### НАПОМЕНА:

- УКОЛИКО ИЗЛАГАЧ ПРИЈАВИ ВИШЕ ОД ДВА СУИЗЛАГАЧА ИЛИ ИНДИРЕКТНИХ ИЗЛАГАЧА, МОЛИМО ДА УМНОЖИ ОВУ СТРАНУ.
- МОЛИМО ВАС ДА УЗ ПОДАТКЕ ЗА КАТАЛОГ ПОШАЉЕТЕ И КОЛОР ЗНАК И ЛОГОТИП. КОЛОР РЕШЕЊА ЗНАКА И ЛОГОТИПА МОЖЕТЕ ПОСЛАТИ И У ЕЛЕКТРОНСКОЈ ФОРМИ (TIF, EPS, JPG, WMF У ВИСОКОЈ РЕЗОЛУЦИЈИ, ИЛИ ВЕКТОРСКИ ФОРМАТ, AI).

\_\_\_\_\_ Печат \_\_\_\_\_  
Име и презиме овлашћеног лица за излагача Потпис

## МОЛИМО ДА ОЗНАЧИТЕ И УПИШЕТЕ

- Државни универзитет
- Приватни универзитет
- Државни факултет
- Приватни факултет
- Академија
- Висока државна школа
- Висока приватна школа
- Државна средња школа
- Приватна средња школа
- Специјализована средња школа
- Државна основна школа
- Приватна основна школа
- Школа страних језика
- Школа рачунара
- Агенција за специјализована тестирања
- Агенција за обуку запослених
- Агенција за образовање одраслих
- Туристичка агенција
- Народни универзитет
- Научно-стручна установа
- Отворени универзитет
- Студентско удружење
- Студентски информативни центар
- Издавачка кућа
- Завод
- Школска опрема и прибор

\_\_\_\_\_

\_\_\_\_\_

\_\_\_\_\_

\_\_\_\_\_

\_\_\_\_\_

\_\_\_\_\_

\_\_\_\_\_

Најзначајнији подаци: година оснивања, мисија, циљеви, смерови, катедре, одсеци, број уписаних студената, број дипломираних студената - годишње, услови уписа, школарина, стипендије, ваннаставне активности или слично (650 карактера)

## ПОДАЦИ ЗА ИНФОРМАТИВНИ ДЕО КАТАЛОГА



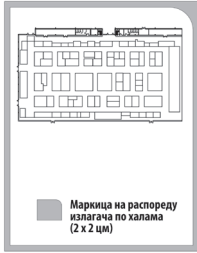


Нови пројекти које представљате на Сајму:

Уколико у 2024. години обележавате неки јубилеј, молимо да то назначите.

## ПРИЈАВА - УГОВОР ЗА МАРКЕТИНШКЕ УСЛУГЕ

ТАЧАН НАЗИВ ИЗЛАГАЧА / КОРИСНИКА УСЛУГА	МЕСТО, УЛИЦА И БРОЈ
ОСОБА КОЈА УГОВАРА ИЗЛАГАЊЕ НА САЈМУ	ФИКСНИ/МОБИЛНИ ТЕЛ.
ПИБ (обавезно уписати)	МАТИЧНИ БРОЈ
Е. ПОШТА	WWW.

### ШТАМПЕНИ МАТЕРИЈАЛ

	КАТАЛОГ	РСД/КОМ.	НАРУЧЕНО
 <p>Маркица на првој страни (3 x 2,5 цм)</p>  <p>Маркица на плану Сајма (2 x 2 цм)</p>  <p>Маркица на распореду излагача по халама (2 x 2 цм)</p>	Маркица на првој страни (3 x 2,5 цм)	16.500	КОМ.
	Маркица на плануСајма (2 x 2 цм)	6.200	КОМ.
	Маркица на тлоцрту (2 x 2 цм)	4.000	КОМ.
	Инсертација рекламног уметка - достављеног Сајму	10.500	КОМ.
	Преградни картон - једна колор страна	13.500	КОМ.
	Унутрашња колор страна	9.000	КОМ.
	Унутрашња црно-бела страна	7.000	КОМ.
	Прва унутрашња страна, колор	21.000	КОМ.
	Друга страна корица, колор	28.000	КОМ.
	Трећа страна корица, колор	25.000	КОМ.
Четврта страна корица, колор	33.000	КОМ.	
ОСТАЛЕ УСЛУГЕ		РСД/КОМ.	НАРУЧЕНО
 <p>Маркица (знак и лого)</p>  <p>Маркица на билбордима вел. 60 x 40 цм</p>	Право поделе пропагандног материјала - излагачи *	13.500	КОМ.
	Право поделе пропагандног материјала - излагачи један дан *	7.000	КОМ.
	Право поделе пропагандног материјала - неизлагачи **	28.000	КОМ.
	Право поделе пропагандног материјала - неизлагачи један дан **	15.000	КОМ.
	Простор на летку који се дели потенцијалним посетиоцима (дистрибуира се у Новом Саду и околним насељима)	39.000	КОМ.
	Маркица на билбордима (вел. 60 x 40 цм) и плакатима (вел. 12 x 10 цм) поводом приредбе	225.000	КОМ.
	* За поделу пропагандног материјала излагачима Сајам обезбеђује три дневне улазнице. ** За поделу пропагандног материјала неизлагачима Сајам обезбеђује три дневне улазнице.		
Горе наведене цене графичких услуга подразумевају да наручилац достави припремљено решење електронском поштом или на CD-у. Остале услуге које се односе на израду и припрему штампаних материјала уговарају се према посебној понуди и према важећем ценовнику.			

#### НАПОМЕНА

- СВЕ ЦЕНЕ СУ ИЗРАЖЕНЕ БЕЗ ПДВ-А.
- ПОТПИСИВАЊЕМ ОВЕ ПРИЈАВЕ - УГОВОРА, ИЗЛАГАЧ ЈЕ САГЛАСАН СА ОПШТИМ УСЛОВИМА УГОВАРАЊА, КОЈИ СУ САСТАВНИ ДЕО ОВЕ ПРИЈАВЕ - УГОВОРА, КАО И СА НАЧИНОМ ПЛАЋАЊА НАВЕДЕНИМ У ОПШТИМ УСЛОВИМА. У СЛУЧАЈУ СПОРА, СТРАНКЕ УГОВАРАЈУ НАДЛЕЖНОСТ СТВАРНО НАДЛЕЖНОГ СУДА У НОВОМ САДУ.
- ПОДНЕТА ПРИЈАВА ЈЕ НЕОПОЗИВА И ОБАВЕЗНА ЗА ИЗЛАГАЧА УКОЛИКО ЈЕ НЕ ОТКАЖЕ ИСКЉУЧИВО ПИСАНИМ ПУТЕМ 20 ДАНА ПРЕ ОТВАРАЊА САЈАМСКЕ ПРИРЕДБЕ.

**ТВ „СВИ НА САЈАМ“**

ТЕЛЕВИЗИЈСКА ЕМИСИЈА	РСД	НАРУЧЕНО	ПРОДУКЦИЈА	РСД	НАРУЧЕНО
Емитовање једне секунде спота (донетога на CD-у)	560/секунда	секунди	Снимање и монтажа репортаже са штанда излагача с емитовањем (до 1 минута)	20.000/минут	минута
Емитовање видео вести (прилог до 30 секунди)	5.000/ком.	ком.	Снимање и монтажа репортаже са места догађаја (до 1 минута), емитовање и CD са емитованом репортажом	30.000/ком.	ком.
Емитовање видео записа догађаја са Сајма (1 минут)	10.000/минут	минута			
Кајрон до 10 речи (израда и једно емитовање)	4.500/ком.	ком.	Прилог - разговор на Сајму (до 2 минута)	17.000/ком.	ком.
Маркица уз водитељску најаву или одјаву (у једној емисији)	9.000/ком.	ком.	Прилог - видео запис догађаја на Сајму (1 минут)	10.000/минут	минута
Помињање уз водитељску најаву или одјаву (у једној емисији)	6.000/ком.	ком.	Видео запис догађаја - уручење признања (1 минут)	9.000/минут	минута
Инсертер до 5 секунди (у једној емисији)	11.000/емисија	ком.			

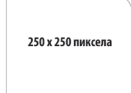


ТВ „СВИ НА САЈАМ“ - Телевизијска емисија у продукцији Новосадског сајма, емитиује се на 40 регионалних и локалних телевизија, широм Србије  
 У ВРЕМЕ САЈМА - емисије у трајању до 25 минута, реализују се свакодневно током Сајма и емитиују на локалним телевизијама  
 ПРЕ И ПОСЛЕ САЈМА - емисије у трајању до 15 минута, реализују се једном недељно на мрежи регионалних и локалних телевизија

**www.sajam.net**

ИНТЕРНЕТ САЈТ - БАНЕРИ	РСД/КОМ.	НАРУЧЕНО	ИНТЕРНЕТ САЈТ - БАНЕРИ	РСД/КОМ.	НАРУЧЕНО
<b>На првој страници сајта - месечно *</b>			<b>На страници приредбе - месечно *</b>		
Величине 970 x 90 пиксела	28.000	ком.	Величине 970 x 90 пиксела	17.000	ком.
Величине 180 x 150 пиксела	23.000	ком.	Величине 250 x 250 пиксела	22.500	ком.
<b>На свим страницама сајта - више од 4.000 страна - месечно *</b>			<b>На страници за излагаче, страници за посетиоце, страници Конгресног центра и страници „0 нама“ - месечно *</b>		
Величине 970 x 90 пиксела	45.000	ком.	Величине 970 x 90 пиксела	12.000	ком.
Величине 250 x 250 пиксела	61.000	ком.	Величине 250 x 250 пиксела	15.000	ком.
<b>На страници Сајмови/догађаји и страници Press - месечно *</b>			<b>Профил - месечно *</b>		
Величине 250 x 250 пиксела	12.000	ком.	Рекламна страна за спонзора	95.000	ком.

\* Српски и енглески, са линком на сајт фирме



**www.facebook.com/novosadskisajam**

Промоција на Facebook страници Новосадског сајма - месечно	РСД/КОМ.	НАРУЧЕНО
Пласирање информација, таговање и шеровање информација комитента	19.000	ком.

**www.instagram.com/novosadski\_sajam**

Промоција на Instagram профилу Новосадског сајма - месечно	РСД/КОМ.	НАРУЧЕНО
Пласирање информација, таговање и шеровање информација комитента	19.000	ком.

**www.facebook.com/novosadskisajam · www.instagram.com/novosadski\_sajam**

Пакет услуга на Facebook страници и Instagram профилу Новосадског сајма - месечно	РСД/КОМ.	НАРУЧЕНО
Пласирање информација, таговање и шеровање информација комитента, рилс и стори (4 објаве и 12 сторија)	30.000	ком.

**LinkedIn**

LinkedIn	РСД/КОМ.	НАРУЧЕНО
Објављивање тематских постова уз обавезно таговање	5.000	ком.

**www.youtube.com/user/Novosadskisajam**

Промоција на YouTube каналу Новосадског сајма - месечно	РСД/КОМ.	НАРУЧЕНО
Пласирање информација	19.000	ком.

**НАПОМЕНА**

- СВЕ ЦЕНЕ СУ ИЗРАЖЕНЕ БЕЗ ПДВ-А.
- ПОТПИСИВАЊЕМ ОВЕ ПРИЈАВЕ - УГОВОРА, ИЗЛАГАЧ ЈЕ САГЛАСАН СА ОПШТИМ УСЛОВИМА УГОВАРАЊА, КОЈИ СУ САСТАВНИ ДЕО ОВЕ ПРИЈАВЕ - УГОВОРА, КАО И СА НАЧИНОМ ПЛАЋАЊА НАВЕДЕНИМ У ОПШТИМ УСЛОВИМА. У СЛУЧАЈУ СПОРА, СТРАНКЕ УГОВАРАЈУ НАДЛЕЖНОСТ СТВАРНО НАДЛЕЖНОГ СУДА У НОВОМ САДУ.
- ПОДНЕТА ПРИЈАВА ЈЕ НЕОПОЗИВА И ОБАВЕЗНА ЗА ИЗЛАГАЧА УКОЛИКО ЈЕ НЕ ОТКАЖЕ ИСКЉУЧИВО ПИСАНИМ ПУТЕМ 20 ДАНА ПРЕ ОТВАРАЊА САЈАМСКЕ ПРИРЕДБЕ.

**РЕКЛАМНЕ ПОВРШИНЕ - РЕКЛАМНО-ТЕХНИЧКЕ УСЛУГЕ (у време сајамских приредби)**

АУЛА НОВОСАДСКОГ САЈМА	РСД/м <sup>2</sup> /КОМ.	НАРУЧЕНО	У КРУГУ САЈМА И У ХАЛАМА	РСД/м <sup>2</sup> /КОМ.	НАРУЧЕНО
Закуп простора вел. 5 x 1 м за истицање донетог транспарента (церада или меш)	7.000	м <sup>2</sup>	Закуп простора за истицање донетог паноа или транспарента	5.000	м <sup>2</sup>
Закуп простора величине 1 x 2 м за истицање донетог паноа	5.000	м <sup>2</sup>	Закуп простора за истицање донетог транспарента (церада или меш) - на Алеји нација код Хале 2	8.000	м <sup>2</sup>
<b>ИСПРЕД ГЛАВНОГ УЛАЗА У САЈАМ</b>	<b>РСД/КОМ.</b>	<b>НАРУЧЕНО</b>		<b>РСД/КОМ.</b>	<b>НАРУЧЕНО</b>
Закуп простора за истицање донетог транспарента вел. 2 x 3 м (церада или меш)	168.000	ком.	Закуп простора за истицање заставе вел. 1,5 x 3 м у Хали „Мастер“	11.200	ком.
Закуп простора за истицање заставе вел. 1,5 x 3 м	17.000	ком.	<b>ЦЕПЕЛИН</b>	<b>РСД/КОМ.</b>	<b>НАРУЧЕНО</b>
Закуп простора за истицање заставе вел. 1,5 x 3 м, у трајању од месец дана	25.000	ком.	Закуп простора за донети цепелин	14.000	ком.

**ПО ПОСЕБНИМ ПОНУДАМА**

• Закуп рекламних површина на фасадама Новосадског сајма на месечном и годишњем нивоу

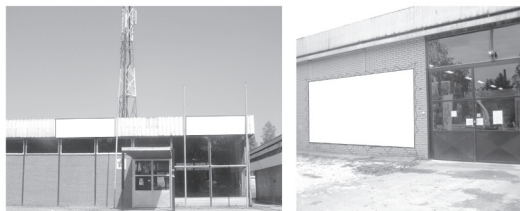
**АУЛА НОВОСАДСКОГ САЈМА**



Транспарент 5 x 1 м

Пано 1 x 2 м

**У КРУГУ САЈМА**



Транспарент 3 x 1,5 м

Транспарент 5 x 3 м

**ИСПРЕД ГЛАВНОГ УЛАЗА У САЈАМ**



Застава 1,5 x 3 м

**СПОНЗОРСКИ ПАКЕТИ И ОСТАЛИ ПАКЕТИ МАРКЕТИНСКИХ УСЛУГА УГОВАРАЈУ СЕ ПО ПОСЕБНИМ ПОНУДАМА. ТЕЛ. 021/483-11-25**

**НАПОМЕНА**

- СВЕ ЦЕНЕ СУ ИЗРАЖЕНЕ БЕЗ ПДВ-А.
- ПОТПИСИВАЊЕМ ОВЕ ПРИЈАВЕ - УГОВОРА, ИЗЛАГАЧ ЈЕ САГЛАСАН СА ОПШТИМ УСЛОВИМА УГОВАРАЊА, КОЈИ СУ САСТАВНИ ДЕО ОВЕ ПРИЈАВЕ - УГОВОРА, КАО И СА НАЧИНОМ ПЛАЋАЊА НАВЕДЕНИМ У ОПШТИМ УСЛОВИМА. У СЛУЧАЈУ СПОРА, СТРАНКЕ УГОВАРАЈУ НАДЛЕЖНОСТ СТВАРНО НАДЛЕЖНОГ СУДА У НОВОМ САДУ.
- ПОДНЕТА ПРИЈАВА ЈЕ НЕОПОЗИВА И ОБАВЕЗНА ЗА ИЗЛАГАЧА УКОЛИКО ЈЕ НЕ ОТКАЖЕ ИСКЉУЧИВО ПИСАНИМ ПУТЕМ 20 ДАНА ПРЕ ОТВАРАЊА САЈАМСКЕ ПРИРЕДБЕ.

Нови Сад, \_\_\_\_\_  
датум

Печат \_\_\_\_\_  
Потпис Новосадски сајам

\_\_\_\_\_  
Име и презиме овлашћеног лица  
за излагача / корисника услуга

Печат \_\_\_\_\_  
Потпис

<b>Назив и седиште лица које објављује или емитује огласну поруку:</b>
АД „НОВОСАДСКИ САЈАМ”, 21000 НОВИ САД, ХАЈДУК ВЕЉКОВА 11

**I ПОДАЦИ О ПРОИЗВОЂАЧУ ОГЛАСНЕ ПОРУКЕ**

Пословно име правног лица/предузетника	Седиште (место, улица и број)
Број под којим је регистрован у одговарајућем регистру за обављање делатности производње огласних порука: Опис претежне делатности пријављене одговарајућем регистру:	
Матични број:	
Име и презиме одговорног лица у правном лицу/физичког лица одговорног за обављање делатности производње огласних порука	
Адреса становања (место, улица и број)	
ЈМБГ	Број и место издавања личне карте:

**II ПОДАЦИ О ОГЛАШИВАЧУ**

Пословно име правног лица/предузетника	Седиште(место, улица и број):
Број под којим је регистрован у одговарајућем регистру за обављање делатности у оквиру које је предмет оглашавања: Опис претежне делатности пријављене одговарајућем регистру:	
Број и датум дозволе, сагласности или другог акта који је законски услов за обављање делатности у оквиру које је предмет оглашавања и назив органа који је издао тај акт:	
Матични број:	
Име и презиме одговорног лица у правном лицу/физичког лица одговорног за обављање делатности у оквиру које је предмет оглашавања:	
Адреса становања (место, улица, број):	
ЈМБГ:	Број личне карте и место издавања :

**III ПОДАЦИ О ОГЛАСНОЈ ПОРУЦИ**

Текст:	
Трајање/димензије	
Начин оглашавања	
Аутор:	
Текста	
Музике	
Фотографије	
Илустрације	
Дизајна	
Редитељ:	
Сниматељ слике:	

<p><b>ИЗЈАВА:</b>                  Гарантујем за тачност унетих података.</p> <p>Изјаву дао: _____ М.П.</p> <p>Место:</p> <p>Датум:</p>
---



# ОПШТИ УСЛОВИ УГОВАРАЊА

## 1. УСЛОВИ УГОВАРАЊА

Потписана пријава за учешће чини са општим условима уговор закључен између излагача и Новосадског сајма (даље: Сајам).

Домаћи привредни субјекти који се баве увозом и заступањем страних привредних субјеката, ако излажу робу страних привредних субјеката која није царинена у Србији, обавезни су да учешће наруче пријавом за стране излагаче.

**Уколико се поднета пријава откаже, искључиво писаним путем (званичним дописом) од 35 до 21 дана пре отварања сајамске приредбе излагач је дужан да Сајму исплати 20% од износа последњег предрачуна у року од 8 дана од достављања отказа, на име насталих обавеза из уговореног односа, извршене резервације изложбеног простора.**

**Поднета пријава је неопозива и обавезна за излагача уколико је не откаже искључиво писаним путем (званичним дописом) 20 дана пре отварања сајамске приредбе. У случају да излагач откаже наступ у року крајем од 20 дана пре отварања сајамске приредбе, обавезан је да на име главног дуга исплати целокупан износ последњег предрачуна, за извршену резервацију излагачког простора и других услуга по овом уговору, било да излаже на пријављеном простору или не, а Сајам задржава право да предметни простор додели другом излагачу или простор који излагач не користи уреди према концепцији приредбе на терет излагача.**

Сајам задржава право да излагачу:

- пријаву прихвати или одбије
- одреди место и величину изложбеног простора
- већ додељену локацију простора измени
- прихваћену пријаву откаже 15 дана пре отварања сајамске приредбе
- изврши распоред пријављених излагача по робним групама.

Најмања величина изложбеног простора која се може закупити је 12 м<sup>2</sup> затвореног изложбеног простора. Сајам задржава право да увећа или умањи простор излагачу у зависности од могућности одређивања локације. Сајам обавештава излагача о локацији додељеног изложбеног простора и доставља му план простора.

**Без одобрења Сајма излагач не може пренети право коришћења закупљеног простора на другог корисника.**

Није дозвољено коришћење једног штанда за више излагача, уколико присутни привредни субјекти, поред излагача, нису пријављени Сајму као суизлагачи. Ако излагач не пријави суизлагаче или индиректне излагаче или пружи некомплетне податке у својој пријави, Сајам има право да од излагача накнадно наплати трошкове суизлагачких уписнина и уписнина за индиректне излагаче.

**Све рекламације на изложбени простор и техничке услуге могу се пријавити искључиво за време сајамске приредбе писаним путем (званичним дописом).**

**Забрањено је одношење експоната и демонтажа штанда пре званичног затварања сајамске приредбе. Излагачи су обавезни да обезбеде присуство представника на штанду до званичног завршетка сајамске приредбе.**

**У случају да инспектор хале записнички констатује непридржавање одредбе из претходног става излагач се обавезује да плати уговорну казну у износу од 60.000,00 динара са ПДВ-ом.**

**Паковање и одношење експоната може почети после званичног завршетка сајамске приредбе (после затварања улаза Сајма за посетиоце).**

Излагач може робу изнети само на основу дозволе за изношење експоната, коју преузима у Излагачком сервису.

Излагач је обавезан да отпреми своју имовину са сајамског простора у року од два (2) дана после завршетка приредбе. По истеку овог рока, Сајам има право да наплати излагачу цену складиштења његове имовине у свом простору, по цени из важећег ценовника услуга Сајма. Уколико излагач и после 15 дана, од завршетка сајамске приредбе, своју имовину не отпреми, она прелази у власништво Сајма.

## 2. НАЧИН ПЛАЋАЊА

По пријављивању САЈАМ ће излагачу доставити ПРЕДРАЧУН за све што је у пријави назначено. Додатне услуге које излагач буде наручио биће фактурисане у складу са захтевом. Излагач је дужан да плаћање по предрачуно изврши у целости најкасније до почетка сајамске приредбе, по ценама за наведене услуге.

Излагач је обавезан да, приликом преузимања дозволе за уношење експоната и излагачких пропусница у Излагачком сервису Новосадског сајма, односно пре почетка коришћења других уговораних услуга, положи регистровану сопствену бланко меницу (потписану од стране овлашћеног лица) као важећи инструмент плаћања. Излагач је дужан да достави и копију важећег депо картона, копију Решења о упису у АПР и копију ОП обрасца и доказ - потврду о извршеној регистрацији менице.

Излагач који измири обавезе по ПРЕДРАЧУНУ и положи важећи инструмент обезбеђења плаћања, добија ПОТВРДЕ без којих неће бити могуће уношење нити изношење експоната из круга Сајма.

По завршетку сајамске манифестације излагачу ће бити достављена КОНАЧНА ФАКТУРА са исказаним свим стварно коришћеним услугама и обрачуном пореских обавеза у складу са законским прописима. Порез пада на терет купца.

Излагач је обавезан да по завршетку приредбе и приспећу КОНАЧНЕ ФАКТУРЕ исплати у целости назначен износ дуга и то у року назначеном у КОНАЧНОЈ ФАКТУРИ.

У случају да на тржишту дође до већег поремећаја и пораста индекса потрошачких цена, за више од 3% месечно, излагач је сагласан са променом цена и обавезује се да исплати Сајму износ по новом испостављеном рачуну, а по ценама из важећег ценовника Сајма, које су усклађене са порастом индекса потрошачких цена, у року назначеном у рачуну.

**Искључује се могућност компензације као начин плаћања услуга.**

## 3. ИЗРАДА ШТАНДОВА

Уређење изложбеног простора обухвата пројектовање штанда, извођење радова на штанду (монтажа алуминијумске конструкције, монтажа водовода и електрични радови), стручно-технички надзор.

За **израду типског штанда** користи се алуминијумска конструкција у боји натур алуминијума OСТANORM, **подна облога, рефлектори, натпис на штанду** у блок словима (логотип се додатно наплаћује), **полице** за књиге и **пултови** на основу квадратуре типског штанда, **намештај** - према избору излагача.

**Додатну опрему**, чије цене нису назначене у пријави, излагач може да наручи путем поручбенице, а све према важећем ценовнику Сајма. Комплетан ценовник се може погледати на сајту Новосадског сајма [www.sajam.net](http://www.sajam.net).

**Део додатне опреме који излагач може наручити** (наведене цене су без ПДВ-а):

- Преграда - зид - 1.650,00 динара/ком.
- Постављање и коришћење подне облоге - 490,00 динара/м<sup>2</sup>
- Столица Визи - 600,00 динара/ком.
- Сто 120 x 80 cm - 1.200,00 динара/ком.

**Услови изнајмљивања штанд-конструкције и намештаја:**

Елементи штанда не смеју се облепљивати, бојити, откивати, оштетити или отуђити.

Излагач одговара за одржавање елемената штанда током сајамске приредбе.

Евентуални нестанак или оштећење било којег изнајмљеног елемента плаћа се у пуном износу према тржишној вредности.

Новосадски сајам задржава право минималне измене пројекта.

Новосадски сајам гарантује испоруку елемената у оквиру постојеће количине у свом магацину, што зависи од момента подношења пријаве за учешће. Уколико излагач не користи све елементе који му припадају по нормативу, цена изградње се не умањује.

**Могуће је наручити израду вантипског штанда према захтеву излагача.**

За све благовремене накнадне наруџбине излагача примениће се важећи ценовник.



## 4. ОСТАЛЕ ТЕХНИЧКЕ ИНФОРМАЦИЈЕ

Ради добијања тачних информација о месту и димензијама додељеног простора у хали, излагач је дужан да се по доласку на Сајам пријави надлежном инспектору. Ако излагач заузме туђу локацију, сносиће све трошкове премештаја на свој изложбени простор.

Током припрема и одржавања сајамске приредбе излагач је обавезан да присуствује отварању и затварању павиљона. **Сајам не преузима одговорност за евентуални нестанак или оштећење излагачког материјала или експоната.**

**Озвучење на штанду излагача може се толерисати уколико не омета друге излагаче.**

Излагач може да на простору Сајма демонстрира рад опреме, с тим да не омета друге излагаче и посетиоце. За време демонстрирања мора бити обезбеђена прописана заштита, а за сваки пропуст одговорност сноси излагач.

Уређење изложбеног простора и допремање робе на простор Сајма излагач може почети пет (5) дана у затвореном простору пре отварања сајамске приредбе, а најкасније 48 сати пре отварања. Уз посебну сагласност Сајма, радови могу почети и раније. У противном, Сајам не сноси одговорност за неблаговремено уређење изложбеног простора.

**Излагач је обавезан да комплетно уређење изложбеног простора заврши 24 часа пре отварања сајамске приредбе и до тог времена да уклони амбалажу и други материјал који се не излаже.**

**Излагач се обавезује да ће у потпуности примењивати и поштовати све прописе о здравственој заштити, упуства организатора као и мере Градског штаба за ванредне ситуације Града Новог Сада на територији Новог Сада.**

**Излагач је дужан да за запослене, друга лица која ангажује, извођача радова на монтажи штандова или других послова, обезбеди примену прописаних мера безбедности и здравља на раду, у складу са законом и подзаконским прописима. Излагач је дужан да ангажоване запослене на наведеним пословима оспособи за безбедан и здрав рад, да на употребу достави средства за рад, односно средства и опрему за личну заштиту на раду, на којима су примењене мере за безбедност и здравље на раду.**

**У складу са Законом о заштити становништва од изложености дуванском диму у објектима, у халама Новосадског сајма је забрањено пушење.**

Уколико излагач изводи водоинсталатерске радове на сајамском простору, дужан је да од Новосадског сајма затражи преглед инсталација и прикључак на водоводну мрежу.

**Напајање електричних инсталација излагачких простора обезбеђује Новосадски сајам.**

**Ако излагач или његов извођач сам изводи електричну инсталацију од места напајања, дужни су да шему инсталације доставе Новосадском сајму на увид пре почетка радова.**

**Излагач или извођач радова су одговорни за исправност постављене електричне инсталације од места напајања.**

Излагач ће Сајму надокнадити штету коју направе његови радници или трећа лица која по његовом налогу обављају радове на сајамском простору. Висину штете утврђује комисија коју формира Сајам.

## 5. ОБАВЕЗНА УПИСНИНА У КАТАЛОГ

**Сви излагачи, без обзира на рок пријављивања, обавезни су да плате уписнину у каталог. Сајам дефинише следеће категорије излагача:**

**ИЗЛАГАЧИ** - привредни субјекти који представљају сопствене производе, робу или услуге и за то закупују одређени изложбени простор, уз обавезу регистрације у званичном сајамском каталогу. Уколико излагач наведе своје представништво (ван седишта излагача), плаћа уписнину за свако наведено представништво по ценовнику уписнине за индиректног излагача.

**СУИЗЛАГАЧИ** - Уколико се на штанду који је изнајмио излагач представљају и други привредни субјекти, они су у обавези да буду пријављени као суизлагачи. Суизлагаче пријављује излагач и плаћа уписнину за суизлагача. Подаци о суизлагачу се не уносе у каталог под посебним словом, већ се према тексту који попуњава излагач објављују уз податке излагача.

**ИНДИРЕКТНИ ИЗЛАГАЧИ** - Уколико ће у каталогу излагача бити наведени привредни субјекти (произвођачи и земље порекла) који не излажу на Сајму, а имају пословни однос са излагачем, они имају статус индиректних излагача. Излагач плаћа Сајму уписнину за сваког наведеног индиректног излагача. Подаци о индиректним излагачима се не уносе у каталог под посебним словом, већ се према тексту који попуњава излагач објављују уз податке излагача.

**• Ценом обавезне уписнине за ИЗЛАГАЧЕ обухваћене су следеће услуге:**

- објављивање података о излагачу (тачан назив, адреса, телефон, телефакс, е. пошта, http, логотип) у списку излагача у каталогу
- објављивање текста до 650 карактера о производима или делатности у списку излагача у каталогу, према робним групама које су саставни део каталога
- уношење у списак излагача на сајту Сајма
- унос у Сајамски информатор (мултимедијални информациони систем)
- један примерак каталога.

**• Ценом обавезне уписнине у каталог за СУИЗЛАГАЧА обухваћене су следеће услуге:**

- објављивање података о суизлагачу (тачан назив, адреса, телефон, телефакс, е. пошта, http, логотип) у списку излагача у каталогу
- објављивање текста до 650 карактера о производима или делатности у списку излагача у каталогу, према робним групама које су саставни део каталога
- уношење у списак излагача на сајту Сајма
- унос у Сајамски информатор (мултимедијални информациони систем)
- један примерак каталога.

**• Ценом уписнине у каталог за ИНДИРЕКТНОГ ИЗЛАГАЧА обухваћене су следеће услуге:**

- тачан назив индиректног излагача, место и држава.

Каталог се штампа на српском језику. Излагачи су одговорни за тачност података. Сајам задржава право да називе производа дате у пријави за каталог усклади према робним групама које су саставни део каталога.

Пријава са подацима за каталог подноси се заједно са пријавом за излагање и чини саставни део исте пријаве. **Подаци који су приспели после 23. фебруара 2024. године биће унети у додатак за накнадно приспеле пријаве.**

## 6. ОСИГУРАЊЕ

Излагач је обавезан да изврши уговарање осигурања своје имовине и лица који ће током трајања сајма бити изложени/присуствовати на простору Сајма. Излагач је непосредно одговоран и дужан да надокнади сву штету коју у току трајања сајма својим активностима или поседовањем имовине, причини запосленима и/или имовини Сајма и/или трећим лицима и/или имовини трећих лица и/или животној средини.

Сајам не одговара за нестанак или оштећење имовине Излагача на Сајму.

## 7. УГОВАРАЊЕ МАРКЕТИНШКИХ УСЛУГА

### РОКОВИ ЗА ДОСТАВЉАЊЕ МАТЕРИЈАЛА

Потписник пријаве за маркетиншке услуге се обавезује да ће материјал за штампање (огласе на CD-у или у електронској форми) доставити Новосадском сајму најкасније 20 радних дана пре почетка сајамске приредбе. Уколико то не учини, Сајам ће наручену услугу реализовати према подацима којима располаже, а ако то није могуће, потписник пријаве сноси све трошкове по пријави као да је услуга обављена.

Материјали за CD: формат jpg 800 x 600

Материјали за интернет сајт - банери: формат jpg или gif, 120 x 60 пиксела или 180 x 150 пиксела

### РОКОВИ И УСЛОВИ ОТКАЗИВАЊА ПОТПИСАНИХ ПРИЈАВА

Поднета пријава за маркетиншке услуге је неопозива и обавезна за потписника пријаве уколико је писмено не откаже, и то за:

- **КАТАЛОГ**

- **најкасније 20 дана пре почетка сајамске приредбе**, потписник пријаве је обавезан да исплати на име насталих обавеза из уговорног односа 10% од вредности наручених услуга (последњег предрачуна),

- **у року краћем од 20 дана и уколико не достави потребан материјал за објаву**, потписник пријаве је обавезан да исплати на име насталих обавеза из уговорног односа 100 % од вредности наручених услуга (последњег предрачуна).

- **РЕКЛАМНЕ ПОВРШИНЕ**

Закуп и израда рекламних површина могу да се уговоре на период трајања сајма и за период дужи од трајања сајамске приредбе.

Уколико дође до раскида уговора кривицом наручиоца, наручилац ће сносити трошкове демонтаже рекламе на рекламним површинама.

Поднета пријава је неопозива и обавезна за наручиоца уколико је не откаже у писаној форми у року од 20 дана пре почетка сајамске приредбе (рок отаказа краћи од 20 дана) – потписник пријаве је обавезан да исплати на име насталих обавеза из уговорног односа 10% од вредности наручених услуга (последњег предрачуна).

Наручилац је дужан да плаћање по предрачуну изврши у целости најкасније до почетка извођења услуга, по ценама за наведене услуге.

## ДЕКЛАРАЦИЈА ЗА ОГЛАСНЕ ПОРУКЕ

У складу са чланом 11 Закона о оглашавању Републике Србије, наручилац огласа у електронским медијима дужан је да уз пријаву за ове услуге достави попуњену декларацију за огласне поруке. На овај начин штите се ауторска права произвођача огласне поруке, али и поступа у складу са одредбама закона који уређује и обавезе емитера.

## 8. УСЛУГЕ КОНГРЕСНОГ ЦЕНТРА

У цену закупа сале урачуната је комплетна аудио-визуелна подршка:

### а) за Велику салу (350 места)

- предње пројекције са два пројектора од 6.000 ANSI Lumena
- два моторизована платна 4 м
- плазма екран испред сале
- РС рачунар (PowerPoint, DVD, Video, USB drive)
- аудио (Радио, DVD, Mic, PC)
- видео (DVD)
- две плафонске камере
- бежични микрофони
- стони микрофони
- монитори на председавајућем столу
- монитор на говорници
- прикључци за notebook рачунаре, на говорници и на председавајућем столу

### б) за сале од 50 до 100 места

- предња пројекција са пројектором од 4.500 ANSI Lumena
- моторизовано платно 3 м
- РС рачунар (PowerPoint, DVD, Video, USB drive)
- аудио (Радио, DVD, Mic, PC)
- видео (DVD)
- плафонска камера
- бежични микрофони
- стони микрофони
- монитор на председавајућем столу
- монитор на говорници
- прикључци за notebook рачунаре, на говорници и на председавајућем столу
- плазма екран испред сале (сале 3, 4, 5 и 6)

Закупац сала одговара за евентуална оштећења опреме која је саставни део закупљеног простора током закупљеног термина. Сајам не одговара за евентуалне нестанке и оштећења техничких уређаја, материјала, опреме и других ствари којекупац сале обезбеђује током припреме, одржавања и истека закупа сала.

Новосадски сајам задржава право одређивања коначног датума и времена у складу са распоредом пријављивања.

**Угоститељске - кетеринг услуге** посебно се уговарају. Асортиман хране креира се на основу броја особа, различитости дневних менија, као и на основу потребе за богатијом понудом послужења.

### Основни мени шведског стола чине:

**Канпеи** (печеница, кулењ, шунка, пилећа прса, сир фета, сир трапист, вегетаријано, туњевина, морски плодови...), **пите** (сир, месо, зеље, проја са сиром...), **коктел роштиљ** (коктел њевапчићи, бардирани пилећи ражњић, свињски нузети, пилећи филе коктел, коктел кобасице...), **јела по поручбини** (пилетина, мини карађорђе, сом орли - посно...), **корпице** (пилећа салата са кикирикијем, руска салата, говећа салата са киселим краставцима и печуркама, салата са кукурузом и шунком, гриловано поврће, шећерац са сусамом...), **свеже салате, микс пецива, ситни домаћи колачи**. **Пиће:** кафа и домаћа безалкохолна пића у неограниченим количинама.

## 9. ОЦЕЊИВАЊЕ КВАЛИТЕТА ПРОИЗВОДА И УСЛУГА

Комисија за оцењивање квалитета радиће према „Основном правилнику о оцењивању квалитета производа и услуга“ и „Правилнику за оцењивање квалитета установа у образовању“ Новосадског сајма.

Освајањем признања на оцењивању квалитета учесник оцењивања стиче право на коришћење сајамског знака у медијској промоцији производа и сопственој промоцији на тржишту, према важећим прописима.

Резултати оцењивања квалитета биће објављени на сајту Новосадског сајма [www.sajam.net](http://www.sajam.net), где ће се налазити и правилници и пријаве за оцењивање квалитета.

Свако правно лице - потписник ове пријаве - уговора, које није извршило уплату уговорених услуга по профактури пре почетка рада комисије за оцењивање квалитета, обавезно је да достави регистрованој сопственој бланко меницу потписану од стране овлашћеног лица, као важећи инструмент обезбеђења плаћања (прилог: копија важећег депо картона, копија Решења о упису у АПР и копија ОП обрасца) и доказ - потврду о извршеној регистрацији менице.