

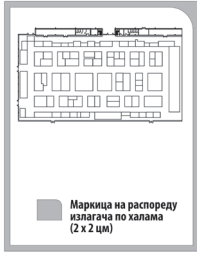




## ПРИЈАВА - УГОВОР ЗА МАРКЕТИНШКЕ УСЛУГЕ

ТАЧАН НАЗИВ ИЗЛАГАЧА / КОРИСНИКА УСЛУГА	МЕСТО, УЛИЦА И БРОЈ
ОСОБА КОЈА УГОВАРА ИЗЛАГАЊЕ НА САЈМУ	ФИКСНИ/МОБИЛНИ ТЕЛ.
ПИБ (обавезно уписати)	МАТИЧНИ БРОЈ
Е. ПОШТА	WWW.

### ШТАМПЕНИ МАТЕРИЈАЛ

	КАТАЛОГ	РСД/КОМ.	НАРУЧЕНО
 <p>Маркица на првој страни (3 x 2,5 цм)</p>  <p>Маркица на плану Сајма (2 x 2 цм)</p>  <p>Маркица на распореду излагача по халама (2 x 2 цм)</p>	Маркица на првој страни (3 x 2,5 цм)	16.500	КОМ.
	Маркица на плану Сајма (2 x 2 цм)	6.200	КОМ.
	Маркица на тлоцрту (2 x 2 цм)	4.000	КОМ.
	Инсертација рекламног уметка - достављеног Сајму	10.500	КОМ.
	Преградни картон - једна колор страна	13.500	КОМ.
	Унутрашња колор страна	9.000	КОМ.
	Унутрашња црно-бела страна	7.000	КОМ.
	Прва унутрашња страна, колор	21.000	КОМ.
	Друга страна корица, колор	28.000	КОМ.
	Трећа страна корица, колор	25.000	КОМ.
	Четврта страна корица, колор	33.000	КОМ.
	 <p>Маркица (знак и лого)</p>  <p>Маркица на билбордима вел. 60 x 40 цм</p>	<b>ОСТАЛЕ УСЛУГЕ</b>	<b>РСД/КОМ.</b>
Право поделе пропагандног материјала - излагачи *		13.500	КОМ.
Право поделе пропагандног материјала - излагачи један дан *		7.000	КОМ.
Право поделе пропагандног материјала - неизлагачи **		28.000	КОМ.
Право поделе пропагандног материјала - неизлагачи један дан **		15.000	КОМ.
Простор на летку који се дели потенцијалним посетиоцима (дистрибуира се у Новом Саду и околним насељима)		39.000	КОМ.
Маркица на билбордима (вел. 60 x 40 цм) и плакатима (вел. 12 x 10 цм) поводом приредбе		225.000	КОМ.
* За поделу пропагандног материјала излагачима Сајам обезбеђује три дневне улазнице. ** За поделу пропагандног материјала неизлагачима Сајам обезбеђује три дневне улазнице.			
Горе наведене цене графичких услуга подразумевају да наручилац достави припремљено решење електронском поштом или на CD-у. Остале услуге које се односе на израду и припрему штампаних материјала уговарају се према посебној понуди и према важећем ценовнику.			

#### НАПОМЕНА

- СВЕ ЦЕНЕ СУ ИЗРАЖЕНЕ БЕЗ ПДВ-А.
- ПОТПИСИВАЊЕМ ОВЕ ПРИЈАВЕ - УГОВОРА, ИЗЛАГАЧ ЈЕ САГЛАСАН СА ОПШТИМ УСЛОВИМА УГОВАРАЊА, КОЈИ СУ САСТАВНИ ДЕО ОВЕ ПРИЈАВЕ - УГОВОРА, КАО И СА НАЧИНОМ ПЛАЋАЊА НАВЕДЕНИМ У ОПШТИМ УСЛОВИМА. У СЛУЧАЈУ СПОРА, СТРАНКЕ УГОВАРАЈУ НАДЛЕЖНОСТ СТВАРНО НАДЛЕЖНОГ СУДА У НОВОМ САДУ.
- ПОДНЕТА ПРИЈАВА ЈЕ НЕОПОЗИВА И ОБАВЕЗНА ЗА ИЗЛАГАЧА УКОЛИКО ЈЕ НЕ ОТКАЖЕ ИСКЉУЧИВО ПИСАНИМ ПУТЕМ 20 ДАНА ПРЕ ОТВАРАЊА САЈАМСКЕ ПРИРЕДБЕ.

**ТВ „СВИ НА САЈАМ“**

ТЕЛЕВИЗИЈСКА ЕМИСИЈА	РСД	НАРУЧЕНО	ПРОДУКЦИЈА	РСД	НАРУЧЕНО
Емитовање једне секунде спота (донетога на CD-у)	560/секунда	секунди	Снимање и монтажа репортаже са штанда излагача с емитовањем (до 1 минута)	20.000/минут	минута
Емитовање видео вести (прилог до 30 секунди)	5.000/ком.	ком.	Снимање и монтажа репортаже са места догађаја (до 1 минута), емитовање и CD са емитованом репортажом	30.000/ком.	ком.
Емитовање видео записа догађаја са Сајма (1 минут)	10.000/минут	минута			
Кајрон до 10 речи (израда и једно емитовање)	4.500/ком.	ком.	Прилог - разговор на Сајму (до 2 минута)	17.000/ком.	ком.
Маркица уз водитељску најаву или одјаву (у једној емисији)	9.000/ком.	ком.	Прилог - видео запис догађаја на Сајму (1 минут)	10.000/минут	минута
Помињање уз водитељску најаву или одјаву (у једној емисији)	6.000/ком.	ком.	Видео запис догађаја - уручење признања (1 минут)	9.000/минут	минута
Инсертер до 5 секунди (у једној емисији)	11.000/емисија	ком.			

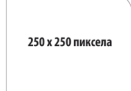


ТВ „СВИ НА САЈАМ“ - Телевизијска емисија у продукцији Новосадског сајма, емитиује се на 40 регионалних и локалних телевизија, широм Србије  
 У ВРЕМЕ САЈМА - емисије у трајању до 25 минута, реализују се свакодневно током Сајма и емитиују на локалним телевизијама  
 ПРЕ И ПОСЛЕ САЈМА - емисије у трајању до 15 минута, реализују се једном недељно на мрежи регионалних и локалних телевизија

**www.sajam.net**

ИНТЕРНЕТ САЈТ - БАНЕРИ	РСД/КОМ.	НАРУЧЕНО	ИНТЕРНЕТ САЈТ - БАНЕРИ	РСД/КОМ.	НАРУЧЕНО
<b>На првој страници сајта - месечно *</b>			<b>На страници приредбе - месечно *</b>		
Величине 970 x 90 пиксела	28.000	ком.	Величине 970 x 90 пиксела	17.000	ком.
Величине 180 x 150 пиксела	23.000	ком.	Величине 250 x 250 пиксела	22.500	ком.
<b>На свим страницама сајта - више од 4.000 страна - месечно *</b>			<b>На страници за излагаче, страници за посетиоце, страници Конгресног центра и страници „0 нама“ - месечно *</b>		
Величине 970 x 90 пиксела	45.000	ком.	Величине 970 x 90 пиксела	12.000	ком.
Величине 250 x 250 пиксела	61.000	ком.	Величине 250 x 250 пиксела	15.000	ком.
<b>На страници Сајмови/догађаји и страници Press - месечно *</b>			<b>Профил - месечно *</b>		
Величине 250 x 250 пиксела	12.000	ком.	Рекламна страна за спонзора	95.000	ком.

\* Српски и енглески, са линком на сајт фирме



**www.facebook.com/novosadskisajam**

Промоција на Facebook страници Новосадског сајма - месечно	РСД/КОМ.	НАРУЧЕНО
Пласирање информација, таговање и шеровање информација комитента	19.000	ком.

**www.instagram.com/novosadski\_sajam**

Промоција на Instagram профилу Новосадског сајма - месечно	РСД/КОМ.	НАРУЧЕНО
Пласирање информација, таговање и шеровање информација комитента	19.000	ком.

**www.facebook.com/novosadskisajam · www.instagram.com/novosadski\_sajam**

Пакет услуга на Facebook страници и Instagram профилу Новосадског сајма - месечно	РСД/КОМ.	НАРУЧЕНО
Пласирање информација, таговање и шеровање информација комитента, рилс и стори (4 објаве и 12 сторија)	30.000	ком.

**LinkedIn**

LinkedIn	РСД/КОМ.	НАРУЧЕНО
Објављивање тематских постова уз обавезно таговање	5.000	ком.

**www.youtube.com/user/Novosadskisajam**

Промоција на YouTube каналу Новосадског сајма - месечно	РСД/КОМ.	НАРУЧЕНО
Пласирање информација	19.000	ком.

**НАПОМЕНА**

- СВЕ ЦЕНЕ СУ ИЗРАЖЕНЕ БЕЗ ПДВ-А.
- ПОТПИСИВАЊЕМ ОВЕ ПРИЈАВЕ - УГОВОРА, ИЗЛАГАЧ ЈЕ САГЛАСАН СА ОПШТИМ УСЛОВИМА УГОВАРАЊА, КОЈИ СУ САСТАВНИ ДЕО ОВЕ ПРИЈАВЕ - УГОВОРА, КАО И СА НАЧИНОМ ПЛАЋАЊА НАВЕДЕНИМ У ОПШТИМ УСЛОВИМА. У СЛУЧАЈУ СПОРА, СТРАНКЕ УГОВАРАЈУ НАДЛЕЖНОСТ СТВАРНО НАДЛЕЖНОГ СУДА У НОВОМ САДУ.
- ПОДНЕТА ПРИЈАВА ЈЕ НЕОПОЗИВА И ОБАВЕЗНА ЗА ИЗЛАГАЧА УКОЛИКО ЈЕ НЕ ОТКАЖЕ ИСКЉУЧИВО ПИСАНИМ ПУТЕМ 20 ДАНА ПРЕ ОТВАРАЊА САЈАМСКЕ ПРИРЕДБЕ.

**РЕКЛАМНЕ ПОВРШИНЕ - РЕКЛАМНО-ТЕХНИЧКЕ УСЛУГЕ (у време сајамских приредби)**

АУЛА НОВОСАДСКОГ САЈМА	РСД/м <sup>2</sup> /КОМ.	НАРУЧЕНО	У КРУГУ САЈМА И У ХАЛАМА	РСД/м <sup>2</sup> /КОМ.	НАРУЧЕНО
Закуп простора вел. 5 x 1 м за истицање донетог транспарента (церада или меш)	7.000	м <sup>2</sup>	Закуп простора за истицање донетог паноа или транспарента	5.000	м <sup>2</sup>
Закуп простора величине 1 x 2 м за истицање донетог паноа	5.000	м <sup>2</sup>	Закуп простора за истицање донетог транспарента (церада или меш) - на Алеји нација код Хале 2	8.000	м <sup>2</sup>
<b>ИСПРЕД ГЛАВНОГ УЛАЗА У САЈАМ</b>	<b>РСД/КОМ.</b>	<b>НАРУЧЕНО</b>		<b>РСД/КОМ.</b>	<b>НАРУЧЕНО</b>
Закуп простора за истицање донетог транспарента вел. 2 x 3 м (церада или меш)	168.000	ком.	Закуп простора за истицање заставе вел. 1,5 x 3 м у Хали „Мастер“	11.200	ком.
Закуп простора за истицање заставе вел. 1,5 x 3 м	17.000	ком.	<b>ЦЕПЕЛИН</b>	<b>РСД/КОМ.</b>	<b>НАРУЧЕНО</b>
Закуп простора за истицање заставе вел. 1,5 x 3 м, у трајању од месец дана	25.000	ком.	Закуп простора за донети цепелин	14.000	ком.

**ПО ПОСЕБНИМ ПОНУДАМА**

• Закуп рекламних површина на фасадама Новосадског сајма на месечном и годишњем нивоу

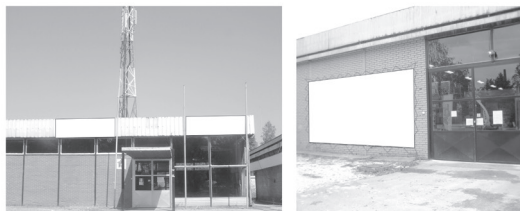
**АУЛА НОВОСАДСКОГ САЈМА**



Транспарент 5 x 1 м

Пано 1 x 2 м

**У КРУГУ САЈМА**



Транспарент 3 x 1,5 м

Транспарент 5 x 3 м

**ИСПРЕД ГЛАВНОГ УЛАЗА У САЈАМ**



Застава 1,5 x 3 м

**СПОНЗОРСКИ ПАКЕТИ И ОСТАЛИ ПАКЕТИ МАРКЕТИНСКИХ УСЛУГА УГОВАРАЈУ СЕ ПО ПОСЕБНИМ ПОНУДАМА. ТЕЛ. 021/483-11-25**

**НАПОМЕНА**

- СВЕ ЦЕНЕ СУ ИЗРАЖЕНЕ БЕЗ ПДВ-А.
- ПОТПИСИВАЊЕМ ОВЕ ПРИЈАВЕ - УГОВОРА, ИЗЛАГАЧ ЈЕ САГЛАСАН СА ОПШТИМ УСЛОВИМА УГОВАРАЊА, КОЈИ СУ САСТАВНИ ДЕО ОВЕ ПРИЈАВЕ - УГОВОРА, КАО И СА НАЧИНОМ ПЛАЋАЊА НАВЕДЕНИМ У ОПШТИМ УСЛОВИМА. У СЛУЧАЈУ СПОРА, СТРАНКЕ УГОВАРАЈУ НАДЛЕЖНОСТ СТВАРНО НАДЛЕЖНОГ СУДА У НОВОМ САДУ.
- ПОДНЕТА ПРИЈАВА ЈЕ НЕОПОЗИВА И ОБАВЕЗНА ЗА ИЗЛАГАЧА УКОЛИКО ЈЕ НЕ ОТКАЖЕ ИСКЉУЧИВО ПИСАНИМ ПУТЕМ 20 ДАНА ПРЕ ОТВАРАЊА САЈАМСКЕ ПРИРЕДБЕ.

Нови Сад, \_\_\_\_\_  
датум

Печат \_\_\_\_\_  
Потпис Новосадски сајам

\_\_\_\_\_  
Име и презиме овлашћеног лица  
за излагача / корисника услуга

Печат \_\_\_\_\_  
Потпис

<b>Назив и седиште лица које објављује или емитује огласну поруку:</b>
АД „НОВОСАДСКИ САЈАМ”, 21000 НОВИ САД, ХАЈДУК ВЕЉКОВА 11

**I ПОДАЦИ О ПРОИЗВОЂАЧУ ОГЛАСНЕ ПОРУКЕ**

Пословно име правног лица/предузетника	Седиште (место, улица и број)
Број под којим је регистрован у одговарајућем регистру за обављање делатности производње огласних порука: Опис претежне делатности пријављене одговарајућем регистру:	
Матични број:	
Име и презиме одговорног лица у правном лицу/физичког лица одговорног за обављање делатности производње огласних порука	
Адреса становања (место, улица и број)	
ЈМБГ	Број и место издавања личне карте:

**II ПОДАЦИ О ОГЛАШИВАЧУ**

Пословно име правног лица/предузетника	Седиште(место, улица и број):
Број под којим је регистрован у одговарајућем регистру за обављање делатности у оквиру које је предмет оглашавања: Опис претежне делатности пријављене одговарајућем регистру:	
Број и датум дозволе, сагласности или другог акта који је законски услов за обављање делатности у оквиру које је предмет оглашавања и назив органа који је издао тај акт:	
Матични број:	
Име и презиме одговорног лица у правном лицу/физичког лица одговорног за обављање делатности у оквиру које је предмет оглашавања:	
Адреса становања (место, улица, број):	
ЈМБГ:	Број личне карте и место издавања :

**III ПОДАЦИ О ОГЛАСНОЈ ПОРУЦИ**

Текст:	
Трајање/димензије	
Начин оглашавања	
Аутор:	
Текста	
Музике	
Фотографије	
Илустрације	
Дизајна	
Редитељ:	
Сниматељ слике:	

<p><b>ИЗЈАВА:</b>                  Гарантујем за тачност унетих података.</p> <p>Изјаву дао: _____ М.П.</p> <p>Место:</p> <p>Датум:</p>
---